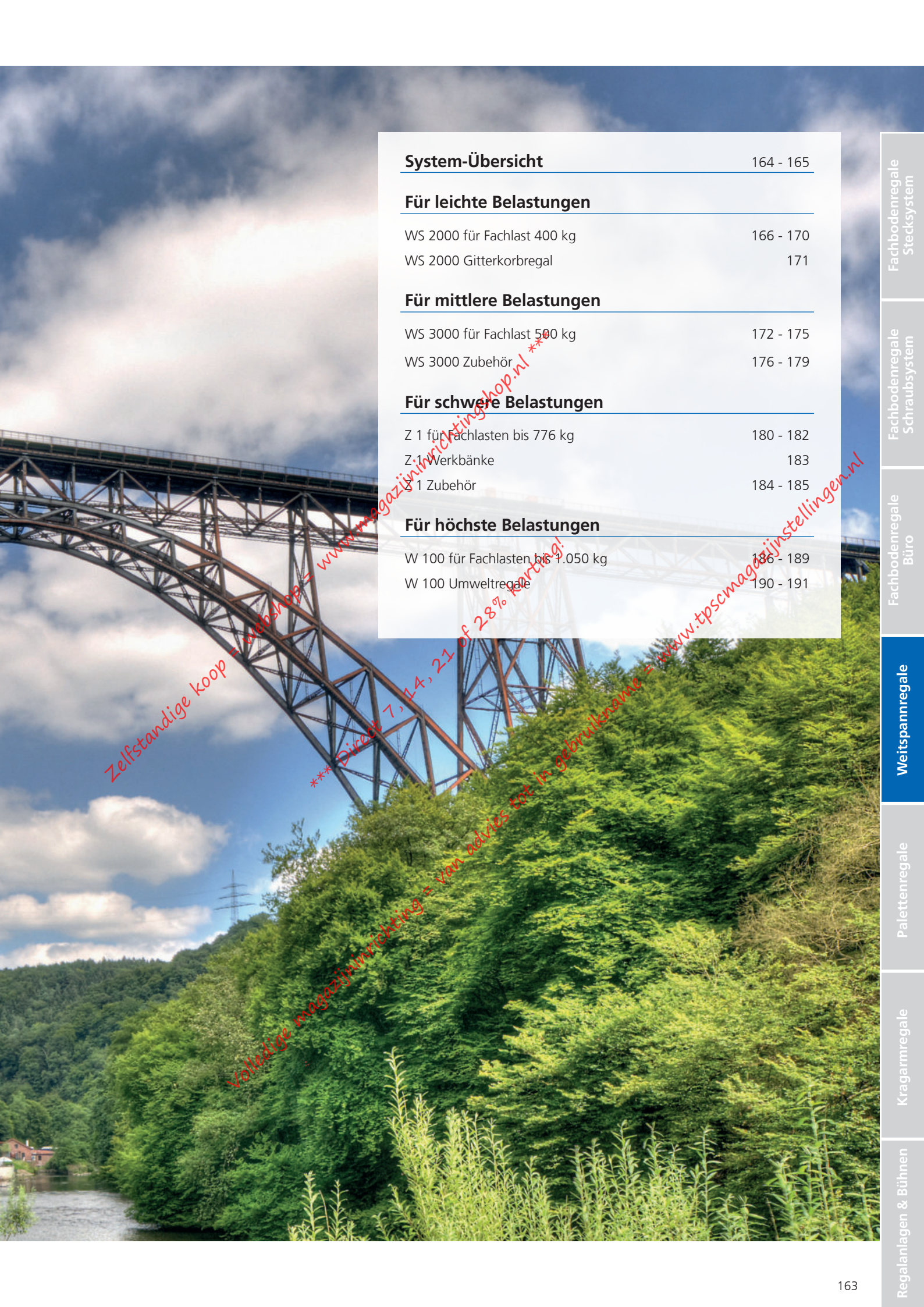


# » Weitspannregale

– überbrücken große Anforderungen



Zelfstandige koop = webshop = [www.magazijninrichtingshop.nl](http://www.magazijninrichtingshop.nl) \*\*\*  
\*\*\* Direct 7, 14, 21 of 28% korting!  
Volledige magazijninrichting = van advies tot in gebruikname = [www.tpsewagazijninrichting.nl](http://www.tpsewagazijninrichting.nl)



**System-Übersicht** 164 - 165

**Für leichte Belastungen**

WS 2000 für Fachlast 400 kg 166 - 170  
WS 2000 Gitterkorbbregal 171

**Für mittlere Belastungen**

WS 3000 für Fachlast 500 kg 172 - 175  
WS 3000 Zubehör 176 - 179

**Für schwere Belastungen**

Z 1 für Fachlasten bis 776 kg 180 - 182  
Z 1 Werkbänke 183  
Z 1 Zubehör 184 - 185

**Für höchste Belastungen**

W 100 für Fachlasten bis 1.050 kg 186 - 189  
W 100 Umweltregale 190 - 191

Zelfstandige koop = webshop = [www.magazijnrichtinghop.nl](http://www.magazijnrichtinghop.nl) \*\*\* Direct 7, 14, 21 of 28% korting!  
Volledige magazijninrichting = van advies tot in gebruikname = [www.tpscmagazijnstellingen.nl](http://www.tpscmagazijnstellingen.nl)

Fachbodenregale  
Stecksysteem

Fachbodenregale  
Schraubsystem

Fachbodenregale  
Büro

Weitspannregale

Palettenregale

Kragarmregale

Regalanlagen & Bühnen

## » 4 Systeme für jeden Zweck



### WS 2000

#### Fachlast 400 kg

- maximale **Fachlast 400 kg**
- maximale **Feldweite 2.500 mm**
- mit **MULTIplus** T-Profil-Rahmen
- kombinierbar mit dem Stecksystem von SCHULTE Lagertechnik



### WS 3000

#### Fachlast 500 kg

- maximale **Fachlast 500 kg**
- maximale **Feldweite 2.500 mm**
- mit Multifunktionsstütze

## Für leichte Belastungen

### WS 2000

Das Weitspannregal WS 2000 ist konzipiert für langes Lagergut und zur Überbrückung von großen Breiten. Es sind Bauhöhen bis 7,5 Meter realisierbar.

Die Kombinierbarkeit mit dem Stecksystem und dem vorhandenen Zubehör macht das WS 2000 zu einem cleveren Regalsystem für viele Einsatzzwecke.

## Für mittlere Belastungen

### WS 3000

Das Weitspannregal WS 3000 besitzt Rahmen aus Multifunktionsstützen, die Bauhöhen bis 12 Meter ermöglichen.

Die speziellen Holme und die Unterteilungsmöglichkeiten des WS 3000 bieten viel Platz für unterschiedlichste Lagergüter.



## Z1

### Fachlasten bis 776 kg

- maximale **Fachlast 776 kg**
- maximale **Feldweite 2.450 mm**
- vollsteckbar durch Winkelprofile mit Schlüssellochung



## W 100

### Fachlasten bis 1.050 kg

- maximale **Fachlast 1.050 kg**
- maximale **Feldweite 2.500 mm**
- extrem belastbar durch robuste Fachwerkrahmen

## Für schwere Belastungen

### Z1

Das Z1 Weitspannregal trägt bis zu 776 kg pro Ebene und eignet sich besonders zur Lagerung von mittelschweren Lagergütern.

Die einfache Steck-Bauweise bietet eine schnelle und einfache Montage.

## Für höchste Belastungen

### W 100

Das W 100 ist das stabilste Weitspannregal und wird nur noch von Palettenregalen übertroffen. Wer schwere Güter händisch lagern will, kommt am W 100 nicht vorbei.

Je nach benötigter Fachlast stehen zwei verschiedene Holztypen zur Verfügung.

## » Weitspannregale WS 2000

Fachlast 400 kg · Aussteifung durch Holme

Fachbodenregale  
Stecksystem

Fachbodenregale  
Schraubsystem

Fachbodenregale  
Büro

Weitspannregale

Palettenregale

Kragarmregale

Regalanlagen & Bühnen



*Zelfstandige koop = webshop = www.magazijnrichtingshop.nl*

*Volledige magazijnrichting = van advies tot in gebruikname = www.topsmagazijnstellingen.nl*

*14, 21 of 28% korting!*

**Tiefen:**  
400 mm  
500 mm  
600 mm  
800 mm

**Breiten:** 1.500 / 2.000 / 2.250 / 2.500 mm

**Höhen:**  
2.000 mm  
2.500 mm  
3.000 mm

### Planung

Weitspannregale dürfen nur per Hand beladen werden.

Kombinierbar mit den Stecksystem-Regalen.

Rahmen werden aus transporttechnischen Gründen zerlegt geliefert.

Bei Komplettregalen werden T-Profile und Tiefenriegel standardmäßig in der Ausführung **MULTIplus** steckbar geliefert.

### Sicherheit

**Regale mit einem Höhen/Tiefen-Verhältnis größer 5:1 müssen gemäß DGUV Regel 108-007 (BGR 234) gegen Kippen gesichert werden.**

**Beispiel:**  
Ein Regal mit einer Tiefe von 400 mm und einer Höhe von 2.500 mm muss durch eine Wand-, Fußverankerung oder Kopfverbände gesichert werden (s. Befestigungszubehör, Seite 85 - 89).

Die angegebenen Traglasten gelten für gleichmäßig verteilte Lasten je Regalboden.

### Aufbaumaße

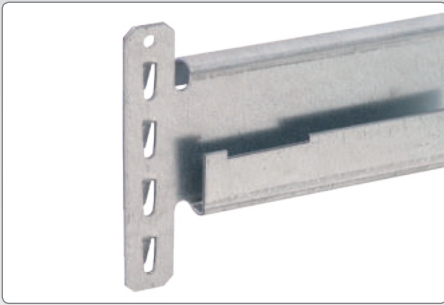
**Grundregal:**  
Nennlänge + 60 mm

**Anbauregal:**  
Nennlänge + 6 mm

**Rahmentiefe gesamt:**  
Nenntiefe + 36 mm

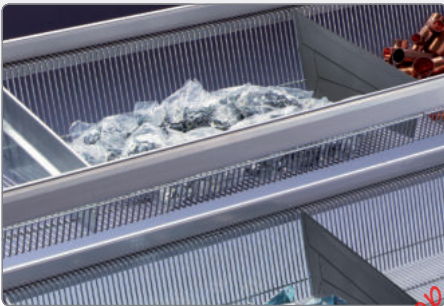
**Höhe der Holme:** 65 mm

**Knicklänge:**  
Die freie Knicklänge darf nicht mehr als 600 mm betragen.



**Aussteifung durch Holme**

Die Aussteifung der Regale erfolgt mit speziellen Holmen zur Überbrückung großer Spannweiten.



**Regale mit Gitterkörben**

Spezielle feinmaschige Gitterkörbe ermöglichen es, eine große Bandbreite von unterschiedlichen kleinteiligen Produkten auf einer Ebene zu lagern.



**25 mm Raster**

Durch die kleine Rasterlochung von nur 25 mm ist eine nahezu stufenlose Verstellbarkeit der Ebenen möglich.

**Produktmerkmale**

- maximale Fachlast 400 kg
- großes Lagervolumen auf kleinem Raum
- einfache Lagerung sperriger und voluminöser Güter
- kurze Kommissionierungswege durch beidseitige Nutzbarkeit
- schneller Aufbau durch einfaches Stecken der Holme
- Lagerung wahlweise auf Stahlbodenebenen, 19 mm Spanplatten oder Gitterkörben
- Ebenen im Raster von 25 mm in der Höhe verstellbar
- individuelle Anpassung an räumliche Gegebenheiten und an das Lagergut durch 4 Regalbreiten

**Schnellfinder**

Komplettregale	168 - 169
Systemkomponenten & Einzelteile	170
Gitterkorbregele	171

**Kompatibel mit dem Stecksystem**



Das Weitspannregal WS 2000 ist kompatibel mit den Fachbodenregalen im Stecksystem (Seite 16 - 115).



## Komplettregale WS 2000 mit Stahlböden

Fachbreite 1.500 mm · Fachlast 400 kg												
	Höhe mm	Feldlast kg	Tiefe mm	Fach-ebenen	400		500		600		800	
					Grundregal	Anbauregal	Grundregal	Anbauregal	Grundregal	Anbauregal	Grundregal	Anbauregal
verzinkt	2.000	1.200	3		15500	15501	15502	15503	15504	15505	15506	15507
					230,02 €	198,50 €	240,48 €	208,08 €	251,00 €	217,72 €	286,00 €	250,52 €
	2.500	1.600	4		15580	15581	15582	15583	15584	15585	15586	15587
					304,80 €	263,72 €	319,04 €	276,64 €	333,36 €	289,64 €	380,76 €	333,74 €
	3.000	2.000	5		15710	15711	15712	15713	15714	15715	15716	15717
				378,02 €	328,16 €	395,16 €	343,98 €	412,40 €	359,90 €	470,00 €	414,20 €	
	Zusatzebene mit Stahlböden*				15800	15800	15801	15801	15802	15802	15803	15803
					55,66 €	55,66 €	58,56 €	58,56 €	61,48 €	61,48 €	71,68 €	71,68 €

Fachbreite 2.000 mm · Fachlast 400 kg												
	Höhe mm	Feldlast kg	Tiefe mm	Fach-ebenen	400		500		600		800	
					Grundregal	Anbauregal	Grundregal	Anbauregal	Grundregal	Anbauregal	Grundregal	Anbauregal
verzinkt	2.000	1.200	3		15510	15511	15512	15513	15514	15515	15516	15517
					263,50 €	231,98 €	282,36 €	249,96 €	297,14 €	263,86 €	326,62 €	291,14 €
	2.500	1.600	4		15590	15591	15592	15593	15594	15595	15596	15597
					349,44 €	308,36 €	374,88 €	332,48 €	394,88 €	351,16 €	434,92 €	387,90 €
	3.000	2.000	5		15720	15721	15722	15723	15724	15725	15726	15727
				433,82 €	383,96 €	464,96 €	413,78 €	489,30 €	436,80 €	537,70 €	481,90 €	
	Zusatzebene mit Stahlböden*				15810	15810	15811	15811	15812	15812	15813	15813
					66,82 €	66,82 €	72,52 €	72,52 €	76,86 €	76,86 €	85,22 €	85,22 €

Fachbreite 2.250 mm · Fachlast 400 kg												
	Höhe mm	Feldlast kg	Tiefe mm	Fach-ebenen	400		500		600		800	
					Grundregal	Anbauregal	Grundregal	Anbauregal	Grundregal	Anbauregal	Grundregal	Anbauregal
verzinkt	2.000	1.200	3		15520	15521	15522	15523	15524	15525	15526	15527
					304,15 €	272,63 €	318,96 €	286,56 €	333,86 €	300,58 €	384,16 €	348,68 €
	2.500	1.600	4		15600	15601	15602	15603	15604	15605	15606	15607
					403,64 €	362,56 €	423,68 €	381,28 €	443,84 €	400,12 €	511,64 €	464,62 €
	3.000	2.000	5		15730	15731	15732	15733	15734	15735	15736	15737
				501,57 €	451,71 €	525,96 €	474,78 €	550,50 €	498,00 €	633,60 €	577,80 €	
	Zusatzebene mit Stahlböden*				15820	15820	15821	15821	15822	15822	15823	15823
					80,37 €	80,37 €	84,72 €	84,72 €	89,10 €	89,10 €	104,40 €	104,40 €

Fachbreite 2.500 mm · Fachlast 400 kg												
	Höhe mm	Feldlast kg	Tiefe mm	Fach-ebenen	400		500		600		800	
					Grundregal	Anbauregal	Grundregal	Anbauregal	Grundregal	Anbauregal	Grundregal	Anbauregal
verzinkt	2.000	1.200	3		15530	15531	15532	15533	15534	15535	15536	15537
					322,90 €	291,38 €	341,91 €	309,51 €	358,94 €	325,66 €	406,48 €	371,00 €
	2.500	1.600	4		15610	15611	15612	15613	15614	15615	15616	15617
					428,64 €	387,56 €	454,28 €	411,88 €	477,28 €	433,56 €	541,40 €	494,38 €
	3.000	2.000	5		15740	15741	15742	15743	15744	15745	15746	15747
				532,82 €	482,96 €	564,21 €	513,03 €	592,30 €	539,80 €	670,80 €	615,00 €	
	Zusatzebene mit Stahlböden*				15830	15830	15831	15831	15832	15832	15833	15833
					86,62 €	86,62 €	92,37 €	92,37 €	97,46 €	97,46 €	111,84 €	111,84 €

\* Bitte beachten Sie beim Einsatz von Zusatzebenen, dass die maximale Feldlast nicht überschritten wird.

### Aufteilung der Stahlbodenebenen je Fachbreite:

Je nach Fachbreite werden die Stahlböden in verschiedenen Abmessungen segmentiert eingesetzt.

Einzelne Stahlböden finden Sie auf Seite 170.

Regalbreite 1.500 mm = 

750	750
-----	-----

Regalbreite 2.000 mm = 

1000	1000
------	------

Regalbreite 2.250 mm = 

750	750	750
-----	-----	-----

Regalbreite 2.500 mm = 

750	1000	750
-----	------	-----

**Komplettregale WS 2000 mit Spanplatten**



**Fachbreite 1.500 mm · Fachlast 400 kg**

		Tiefe mm		400		500		600		800	
verzinkt	Höhe mm	Feldlast kg	Fach-ebenen	Grundregal	Anbauregal	Grundregal	Anbauregal	Grundregal	Anbauregal	Grundregal	Anbauregal
				2.000	1.200	3	15540	15541	15542	15543	15544
				232,06 €	200,54 €	244,11 €	211,71 €	257,48 €	224,20 €	283,18 €	247,70 €
	2.500	1.600	4	15620	15621	15622	15623	15624	15625	15626	15627
				307,52 €	266,44 €	323,88 €	281,48 €	342,00 €	298,28 €	377,00 €	329,98 €
	3.000	2.000	5	15750	15751	15752	15753	15754	15755	15756	15757
				381,42 €	331,56 €	401,21 €	350,03 €	423,20 €	370,70 €	465,30 €	409,50 €
Zusatzebene mit Spanplattenböden*				15805	15805	15806	15806	15807	15807	15808	15808
				56,34 €	56,34 €	59,77 €	59,77 €	63,64 €	63,64 €	70,74 €	70,74 €

**Fachbreite 2.000 mm · Fachlast 400 kg**

verzinkt	2.000	1.200	3	15550	15551	15552	15553	15554	15555	15556	15557
				281,26 €	249,74 €	298,59 €	266,19 €	317,18 €	283,90 €	352,60 €	317,12 €
	2.500	1.600	4	15630	15631	15632	15633	15634	15635	15636	15637
				373,12 €	332,04 €	396,52 €	354,12 €	421,60 €	377,88 €	469,56 €	422,54 €
	3.000	2.000	5	15760	15761	15762	15763	15764	15765	15766	15767
				463,42 €	413,56 €	492,01 €	440,83 €	522,70 €	470,20 €	581,00 €	525,20 €
Zusatzebene mit Spanplattenböden*				15815	15815	15816	15816	15817	15817	15818	15818
				72,74 €	72,74 €	77,93 €	77,93 €	83,54 €	83,54 €	93,88 €	93,88 €

**Fachbreite 2.250 mm · Fachlast 400 kg**

verzinkt	2.000	1.200	3	15560	15561	15562	15563	15564	15565	15566	15567
				302,68 €	271,16 €	319,56 €	287,16 €	338,09 €	304,81 €	373,12 €	337,64 €
	2.500	1.600	4	15640	15641	15642	15643	15644	15645	15646	15647
				401,68 €	360,60 €	424,48 €	382,08 €	449,48 €	405,76 €	496,92 €	449,90 €
	3.000	2.000	5	15770	15771	15772	15773	15774	15775	15776	15777
				499,12 €	449,26 €	526,96 €	475,78 €	557,55 €	505,05 €	615,20 €	559,40 €
Zusatzebene mit Spanplattenböden*				15825	15825	15826	15826	15827	15827	15828	15828
				79,88 €	79,88 €	84,92 €	84,92 €	90,51 €	90,51 €	100,72 €	100,72 €

**Fachbreite 2.500 mm · Fachlast 400 kg**

verzinkt	2.000	1.200	3	15570	15571	15572	15573	15574	15575	15576	15577
				319,63 €	288,11 €	336,00 €	303,60 €	350,69 €	317,41 €	377,38 €	341,90 €
	2.500	1.600	4	15700	15701	15702	15703	15704	15705	15706	15707
				424,28 €	383,20 €	446,40 €	404,00 €	466,28 €	422,56 €	502,60 €	455,58 €
	3.000	2.000	5	15780	15781	15782	15783	15784	15785	15786	15787
				527,37 €	477,51 €	554,36 €	503,18 €	578,55 €	526,05 €	622,30 €	566,50 €
Zusatzebene mit Spanplattenböden*				15835	15835	15836	15836	15837	15837	15838	15838
				85,53 €	85,53 €	90,40 €	90,40 €	94,71 €	94,71 €	102,14 €	102,14 €

\* Bitte beachten Sie beim Einsatz von Zusatzebenen, dass die maximale Feldlast nicht überschritten wird.

**Aufteilung der Spanplattenebenen je Fachbreite:**

Je nach Fachbreite werden die 19 mm Spanplatten (roh/roh) in verschiedenen Abmessungen segmentiert eingesetzt. Zur Montage bei Spanplattenebenen müssen Unterzüge eingesetzt werden (im Lieferumfang enthalten).

Einzelne Spanplatten und Unterzüge finden Sie auf Seite 170.

Regalbreite 1.500 mm = **750 750**

Regalbreite 2.000 mm = **1000 1000**

Regalbreite 2.250 mm = **750 750 750**

Regalbreite 2.500 mm = **750 1000 750**



Fachbodenregale  
Stecksystem

Fachbodenregale  
Schraubsystem

Fachbodenregale  
Büro

Weitspannregale

Palettenregale

Kragarmregale

Regalanlagen & Bühnen



### T-Profil-Rahmen, unmontiert

- bestehend aus T-Profilen, Tiefenriegeln und Abdeckkappen
- verzinkt

	Höhe mm	Tiefenriegel	Tiefe mm							
			400	500	600	800				
verzinkt	2.000	2	12871 ■	30,82 €	12872 ■	31,70 €	12873 ■	32,58 €	12882-A ■	34,78 €
	2.500	3	12875 ■	40,38 €	12876 ■	41,70 €	12877 ■	43,02 €	12884-A ■	46,32 €
	3.000	3	12879 ■	49,16 €	12880 ■	50,48 €	12881 ■	51,80 €	12886-A ■	55,10 €
Einfach-Klemmfuß			15280 ■	0,35 €	Doppel-Klemmfuß			15281 ■	0,68 €	



### Spanplatten

- 19 mm Spanplatten zur Auflage auf Unterzüge
- roh/roh

Breite mm	Tiefe mm			
	400	500	600	800
750	15060 ■	15061 ■	15062 ■	15063 ■
	7,26 €	8,66 €	9,95 €	12,18 €
1.000	15055 ■	15056 ■	15057 ■	15058 ■
	9,89 €	11,96 €	13,69 €	16,66 €

### Stahlböden

- **MULTIplus250** Fachboden
- verzinkt



Breite mm	Tiefe mm			
	400	500	600	800
750	17304 ■	17305 ■	17306 ■	17308 ■
	11,45 €	12,90 €	14,36 €	19,46 €
1.000	17340 ■	17350 ■	17360 ■	17380 ■
	14,48 €	17,33 €	19,50 €	23,68 €



### WS 2000-Unterzug

- erforderlich für die Montage von Spanplattenebenen
- verzinkt

verzinkt	Tiefen mm						
	400	500	600	800			
15011 ■	3,02 €	15012 ■	3,23 €	15013 ■	3,66 €	15014 ■	4,54 €

### WS 2000-Holm

- inkl. 2 Sicherungsstifte
- verzinkt



verzinkt	Breiten mm						
	1.500	2.000	2.250	2.500			
15000 ■	16,38 €	15001 ■	18,93 €	15002 ■	23,01 €	15003 ■	24,62 €

Sicherungsstift einzeln	
13920-S ■	0,15 €



### Fachteilerstab für WS 2000

- zur senkrechten Lagerung
- Rundrohr mit Kunststoffkappe
- stufenlos verstellbar
- RAL 7035 lichtgrau

Länge 600 mm	
32711 ■	11,79 €

### Fachteiler für Gitterkörbe

- für Gitterkörbe einsetzbar
- Kunststoff



Tiefe 400 mm	
15842 ■	4,10 €

# WS 2000 Gitterkorbbregal mit Gitterkörben und Fachböden

einseitig nutzbar

## Eigenschaften

- 6 Ebenen mit Gitterkörben und je 5 Fachteilern  
Maschenweite: 10 mm  
Höhe vorne: 120 mm  
Höhe hinten: 170 mm  
Fachlast je Korbenebene bis 210 kg
- 1 bis 3 Fachbodenebenen mit **MULTIplus250** Stahlböden  
Fachlast je Fachbodenebene 400 kg
- individuelle Höheneinteilung der Ebenen durch 25 mm-Raster
- Gitterkorbebenen werden segmentiert geliefert (Aufteilung wie bei Stahlböden und Spanplatten, siehe Seite 168/169)
- Rahmen und Holme verzinkt  
Gitterkörbe glanzverzinkt

## Nutzen

- zur übersichtlichen Lagerung von losen Kleinteilen
- optimal einsetzbar für Lager- und Verkaufsräume



Bild zeigt Ausführung in 2.500 mm Höhe

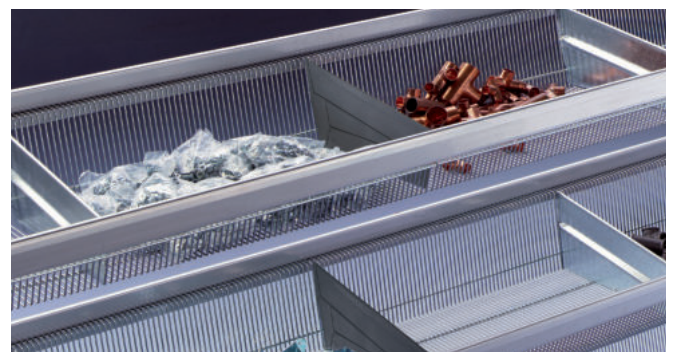
		Breite mm		1.500		2.000		2.250		2.500			
		Fachlast je Gitterkorbebene		140 kg		140 kg		210 kg		210 kg			
verzinkt	Höhe mm	Tiefe mm	Feldlast	Gitterkorb-Ebenen	Fachboden-Ebenen	Grundregal	Anbauregal	Grundregal	Anbauregal	Grundregal	Anbauregal		
		2.000	400	1,2 t	6	1	15283	15284	15285	15286	15287	15288	15289
						860,18 €	828,66 €	978,62 €	947,10 €	1.175,41 €	1.143,89 €	1.239,32 €	1.207,80 €
	2.500	400	1,6 t	6	2	15291	15292	15293	15294	15295	15296	15297	15298
						934,96 €	893,88 €	1.064,96 €	1.023,48 €	1.274,90 €	1.233,82 €	1.345,06 €	1.303,98 €
	3.000	400	2,0 t	6	3	15299	15300	15301	15302	15303	15304	15305	15306
						1.008,18 €	958,32 €	1.148,94 €	1.099,08 €	1.372,83 €	1.322,97 €	1.449,24 €	1.399,38 €

Bitte beachten Sie beim Einsatz von Zusatzebenen, dass die maximale Feldlast nicht überschritten wird.

## Zusatzebene mit Gitterkörben

- inkl. 5 Fachteiler
- Höhe vorne 120 mm, Höhe hinten 170 mm
- Maschenweite der Gitterkörbe 10 mm
- Gitterkorbebenen werden segmentiert geliefert
- glanzverzinkt

	Breite mm	Fachlast je Ebene	Tiefe 400 mm	
glanzverzinkt	1.500	140 kg	15851	123,58 €
	2.000	140 kg	15852	141,46 €
	2.250	210 kg	15853	172,00 €
	2.500	210 kg	15854	181,61 €



# » Weitspannregal WS 3000

Fachlast 500 kg · Aussteifung durch Holme

Fachbodenregale  
Stecksystem

Fachbodenregale  
Schraubsystem

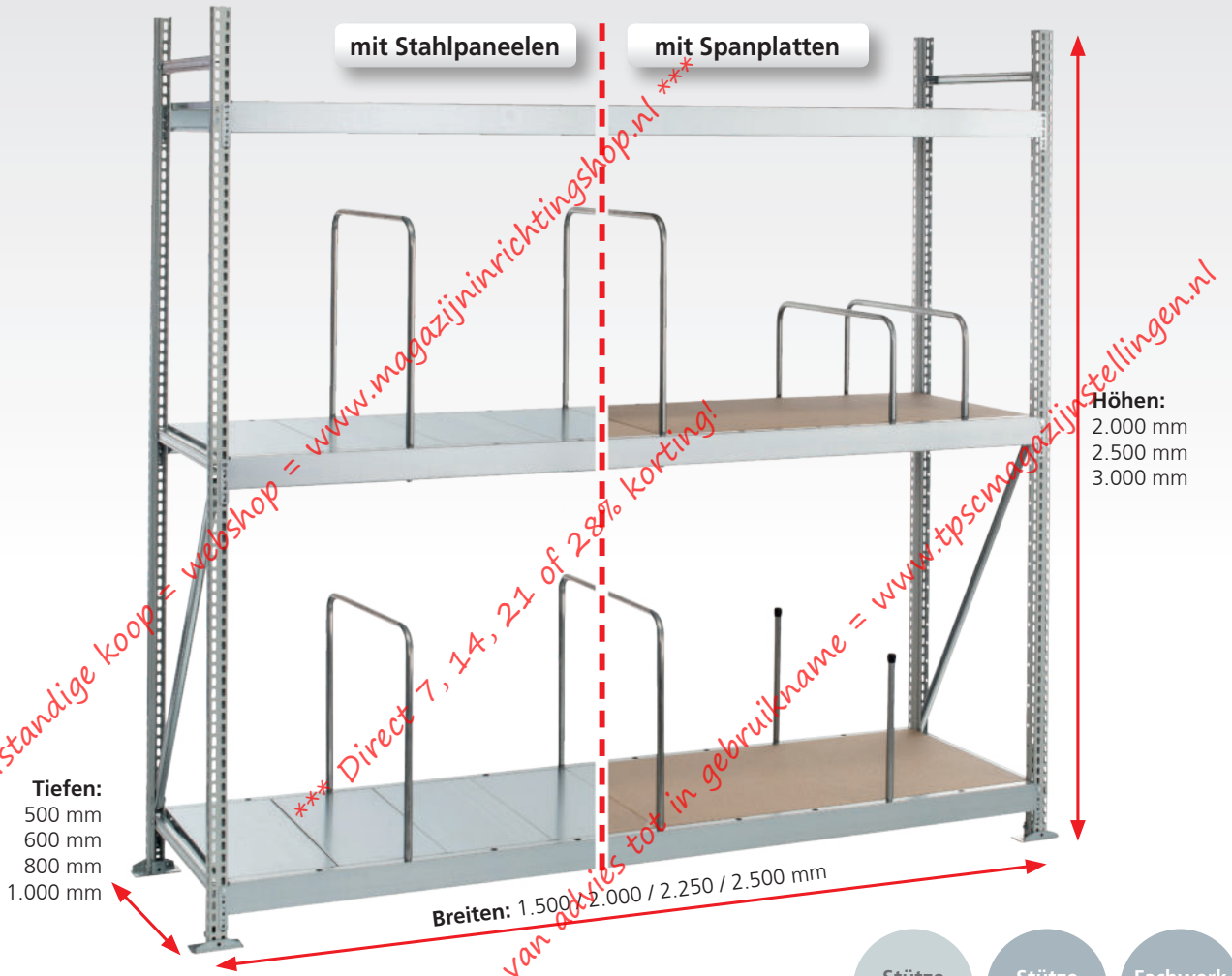
Fachbodenregale  
Büro

Weitspannregale

Palettenregale

Kragarmregale

Regalanlagen & Bühnen



*Zelfstandige koop = webshop = www.magazijnrichtingshop.nl \*\*\*  
\*\*\* Direct 7, 14, 21 of 28% korting!  
Volledige magazijnrichting = van advies tot in gebruikname = www.tpsemagazijnstellingen.nl*

- Stütze RAL 7035
- Stütze verzinkt
- Fachwerk verzinkt

**Planung**

Weitspannregale dürfen nur per Hand beladen werden.

Die angegebenen Traglasten gelten für gleichmäßig verteilte Lasten je Regalboden.

Rahmen werden aus transporttechnischen Gründen zerlegt geliefert.

**Sicherheit**

**Regale mit einem Höhen/Tiefen-Verhältnis größer 5:1 müssen gemäß DGUV Regel 108-007 (BGR 234) gegen Kippen gesichert werden.**

**Beispiel:**  
Ein Regal mit einer Tiefe von 400 mm und einer Höhe von 2.500 mm muss durch eine Wand-, Fußverankerung oder Kopfverbände gesichert werden (s. Befestigungszubehör, Seite 176).

Die angegebenen Traglasten gelten für gleichmäßig verteilte Lasten je Regalboden.

**Aufbaumaße**

**Grundregal:**  
Nennlänge + 86 mm

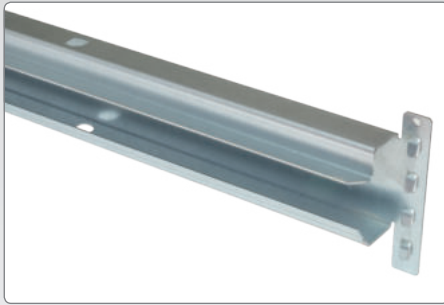
**Anbauregal:**  
Nennlänge + 43 mm

**Rahmentiefe gesamt:**  
Nenntiefe

**Höhe der Holme:** 70 mm

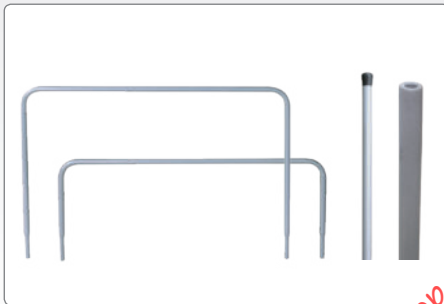
**Knicklänge:**  
Alle Bestellvorschläge sind statisch auf eine maximale Knicklänge von 600 mm ausgelegt.

Alle Preise ohne Bestückung. Die Tabellen zeigen Bestellbeispiele. Weitere Abmessungen und Ausführungen auf Anfrage.



### Aussteifung durch Holme

Die Aussteifung der Regale erfolgt mit gelochten Holmen zur Überbrückung großer Spannweiten.



### Vielfältige Unterteilungsmöglichkeiten

Die Systemlochung der Holme ermöglicht den Einsatz von verschiedenen Unterteilungsmöglichkeiten.



### Multifunktionsrahmen

Auch der Multifunktionsrahmen verfügt über die 25 mm-Rasterlochung, die eine nahezu stufenlose Verstellbarkeit der Ebenen ermöglicht.

## Produktmerkmale

- mit Multifunktionsrahmen MF-40
- maximale Fachlast 500 kg
- optimale Lagerung auf Stahlpaneelen oder 19 mm Spanplatten
- Ebenen im Raster von 25 mm in der Höhe verstellbar
- Holme mit 200 mm Lochabständen in Querrichtung
- individuelle Anpassung an räumliche Gegebenheiten und an das Lagergut durch 4 Regalbreiten
- vielfältige Unterteilungsmöglichkeiten
- großes Lagervolumen auf kleinem Raum
- kurze Kommissionierungswege durch beidseitige Nutzbarkeit
- schnelles Anpassen an das Lagergut durch einfaches Stecken der Holme

### Schnellfinder

Komplettregale	174 - 175
Systemkomponenten & Einzelteile	176 - 179

## Hoch hinaus mit Multifunktionsrahmen

Der neue SCHULTE Multifunktionsrahmen bringt noch höhere Flexibilität bei der optimalen Raumnutzung.



Als Weitspannregal ist der Multifunktionsrahmen für verschiedenste Einsatzgebiete ausgelegt. 12 Meter hohe Regalanlagen und Feldlasten bis 10 Tonnen lassen sich mit der Multifunktionsstütze realisieren.

## Komplettregale WS 3000 mit Stahlpaneelen



### Fachbreite 1.500 mm · Fachlast 500 kg

	Tiefe mm			500		600		800		1.000		
	Höhe mm	Feldlast kg	Fachebenen	Grundregal	Anbauregal	Grundregal	Anbauregal	Grundregal	Anbauregal	Grundregal	Anbauregal	
verzinkt	2.000	1.500	3	22152	22153	22154	22155	22156	22157	22158	22159	
				305,67 €	251,76 €	320,65 €	265,85 €	349,76 €	294,01 €	382,52 €	324,16 €	
	2.500	2.000	4	22162	22163	22164	22165	22166	22167	22168	22169	
				393,90 €	328,85 €	413,48 €	347,44 €	452,28 €	384,98 €	494,86 €	424,63 €	
	3.000	2.500	5	22172	22173	22174	22175	22176	22177	22178	22179	
				481,99 €	405,87 €	506,67 €	429,21 €	555,60 €	476,35 €	609,52 €	526,26 €	
	Zusatzebene mit Stahlpaneelen*				22181	22181	22182	22182	22183	22183	22184	22184
					65,95 €	65,95 €	70,35 €	70,35 €	79,42 €	79,42 €	88,60 €	88,60 €

### Fachbreite 2.000 mm · Fachlast 500 kg

verzinkt	2.000	1.500	3	22192	22193	22194	22195	22196	22197	22198	22199	
				348,60 €	294,63 €	367,69 €	312,89 €	405,11 €	349,36 €	446,15 €	387,79 €	
	2.500	2.000	4	22202	22203	22204	22205	22206	22207	22208	22209	
				451,14 €	386,09 €	476,20 €	410,16 €	526,08 €	458,78 €	579,70 €	509,47 €	
	3.000	2.500	5	22212	22213	22214	22215	22216	22217	22218	22219	
				553,54 €	477,42 €	585,07 €	507,61 €	647,85 €	568,60 €	715,57 €	632,31 €	
	Zusatzebene mit Stahlpaneelen*				22186	22186	22187	22187	22188	22188	22189	22189
					80,26 €	80,26 €	86,03 €	86,03 €	97,87 €	97,87 €	109,81 €	109,81 €

### Fachbreite 2.250 mm · Fachlast 500 kg

verzinkt	2.000	1.500	3	22222	22223	22224	22225	22226	22227	22228	22229	
				387,21 €	333,30 €	409,54 €	354,74 €	453,83 €	398,08 €	502,31 €	443,95 €	
	2.500	2.000	4	22232	22233	22234	22235	22236	22237	22238	22239	
				502,62 €	437,57 €	532,00 €	465,96 €	591,04 €	523,74 €	654,58 €	584,35 €	
	3.000	2.500	5	22242	22243	22244	22245	22246	22247	22248	22249	
				617,89 €	541,77 €	654,82 €	577,36 €	729,05 €	649,80 €	809,17 €	725,91 €	
	Zusatzebene mit Stahlpaneelen*				22281	22281	22282	22282	22283	22283	22284	22284
					93,13 €	93,13 €	99,98 €	99,98 €	114,11 €	114,11 €	128,53 €	128,53 €

### Fachbreite 2.500 mm · Fachlast 500 kg

verzinkt	2.000	1.500	3	22252	22253	22254	22255	22256	22257	22258	22259	
				450,81 €	396,90 €	475,75 €	420,95 €	526,04 €	470,29 €	580,76 €	522,40 €	
	2.500	2.000	4	22262	22263	22264	22265	22266	22267	22268	22269	
				587,42 €	522,37 €	620,28 €	554,24 €	687,32 €	620,02 €	759,18 €	688,95 €	
	3.000	2.500	5	22272	22273	22274	22275	22276	22277	22278	22279	
				723,89 €	647,77 €	765,17 €	687,71 €	849,40 €	770,15 €	939,92 €	856,66 €	
	Zusatzebene mit Stahlpaneelen*				22286	22286	22287	22287	22288	22288	22289	22289
					114,33 €	114,33 €	122,05 €	122,05 €	138,18 €	138,18 €	154,68 €	154,68 €

\* Bitte beachten Sie beim Einsatz von Zusatzebenen, dass die maximale Feldlast nicht überschritten wird.

Alle Preise ohne Bestückung. Die Tabellen zeigen Bestellbeispiele. Weitere Abmessungen und Ausführungen auf Anfrage.

■ 5 Tage ab Lager

**Komplettregale WS 3000 mit Spanplatten**



Fachbreite 1.500 mm · Fachlast 500 kg											
Tiefe mm				500		600		800		1.000	
verzinkt	Höhe mm	Feldlast kg	Fach-ebenen	Grundregal	Anbauregal	Grundregal	Anbauregal	Grundregal	Anbauregal	Grundregal	Anbauregal
				2.000	1.500	3	22002	22003	22004	22005	22006
				268,32 €	214,41 €	278,41 €	223,61 €	297,41 €	241,66 €	320,21 €	261,85 €
	2.500	2.000	4	22012	22013	22014	22015	22016	22017	22018	22019
				344,10 €	279,05 €	357,16 €	291,12 €	382,48 €	315,18 €	411,78 €	341,55 €
	3.000	2.500	5	22022	22023	22024	22025	22026	22027	22028	22029
				419,74 €	343,62 €	436,27 €	358,81 €	468,35 €	389,10 €	505,67 €	422,41 €
Zusatzebene mit Spanplatten*				22031	22031	22032	22032	22033	22033	22034	22034
				53,50 €	53,50 €	56,27 €	56,27 €	61,97 €	61,97 €	67,83 €	67,83 €

Fachbreite 2.000 mm · Fachlast 500 kg											
verzinkt	2.000	1.500	3	22042	22043	22044	22045	22046	22047	22048	22049
				298,80 €	244,89 €	311,35 €	256,55 €	335,39 €	279,64 €	363,11 €	304,75 €
	2.500	2.000	4	22052	22053	22054	22055	22056	22057	22058	22059
				384,74 €	319,69 €	401,08 €	335,04 €	433,12 €	365,82 €	468,98 €	398,75 €
	3.000	2.500	5	22062	22063	22064	22065	22066	22067	22068	22069
				470,54 €	394,42 €	491,17 €	413,71 €	531,65 €	452,40 €	577,17 €	493,91 €
Zusatzebene mit Spanplatten*				22036	22036	22037	22037	22038	22038	22039	22039
				63,66 €	63,66 €	67,25 €	67,25 €	74,63 €	74,63 €	82,13 €	82,13 €

Fachbreite 2.250 mm · Fachlast 500 kg											
verzinkt	2.000	1.500	3	22072	22073	22074	22075	22076	22077	22078	22079
				328,83 €	274,92 €	343,51 €	288,71 €	372,20 €	316,45 €	405,14 €	346,78 €
	2.500	2.000	4	22082	22083	22084	22085	22086	22087	22088	22089
				424,78 €	359,73 €	443,96 €	377,92 €	482,20 €	414,90 €	525,02 €	454,79 €
	3.000	2.500	5	22092	22093	22094	22095	22096	22097	22098	22099
				520,59 €	444,47 €	544,77 €	467,31 €	593,00 €	513,75 €	647,22 €	563,96 €
Zusatzebene mit Spanplatten*				22131	22131	22132	22132	22133	22133	22134	22134
				73,67 €	73,67 €	77,97 €	77,97 €	86,90 €	86,90 €	96,14 €	96,14 €

Fachbreite 2.500 mm · Fachlast 500 kg											
verzinkt	2.000	1.500	3	22102	22103	22104	22105	22106	22107	22108	22109
				388,96 €	334,65 €	405,34 €	350,54 €	438,83 €	383,08 €	468,83 €	410,47 €
	2.500	2.000	4	22112	22113	22114	22115	22116	22117	22118	22119
				504,42 €	439,37 €	526,40 €	460,36 €	571,04 €	503,74 €	609,94 €	539,71 €
	3.000	2.500	5	22122	22123	22124	22125	22126	22127	22128	22129
				620,14 €	544,02 €	647,82 €	570,36 €	704,05 €	624,80 €	753,37 €	670,11 €
Zusatzebene mit Spanplatten*				22136	22136	22137	22137	22138	22138	22139	22139
				93,58 €	93,58 €	98,58 €	98,58 €	109,11 €	109,11 €	117,37 €	117,37 €

\* Bitte beachten Sie beim Einsatz von Zusatzebenen, dass die maximale Feldlast nicht überschritten wird.

Alle Preise ohne Bestückung. Die Tabellen zeigen Bestellbeispiele. Weitere Abmessungen und Ausführungen auf Anfrage.

■ 5 Tage ab Lager

## Zubehör

# WS 3000 Weitspannregal im Überblick

## Komponenten und Einzelteile

Fachbodenregale  
Stecksystem

Fachbodenregale  
Schraubsystem

Fachbodenregale  
Büro

**Weitspannregale**

Palettenregale

Kragarmregale

Regalanlagen & Bühnen

**Multifunktionsstütze**  
Seite 177

**Holm**  
Seite 177

**Stahlpaneele**  
Seite 179

**Horizontalstrebe**  
Seite 177

**Unterzüge**  
Seite 178

**Diagonalstrebe**  
Seite 177

**Spanplatten**  
Seite 179

**Trennbügel**  
Seite 178

**Unterteilungsrohr**  
Seite 178

**Stahlfuß**  
Seite 176



### Stahlfuß für Rahmen MF-40

- zur Bodenbefestigung der Multifunktions-Rahmen

21610 ■ 7,33 €



### Unterlegplatte für Stahlfuß MF-40

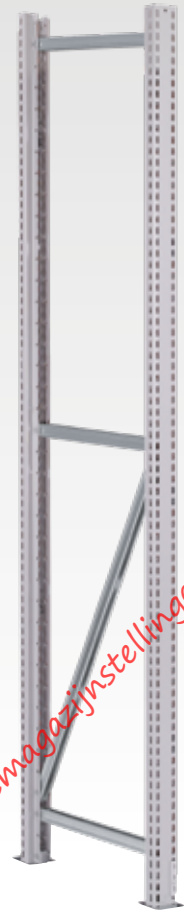
- zum Ausgleichen von Bodenunebenheiten
- 1 mm und 2 mm Stärke

1 mm Materialstärke	21612 ■	1,12 €
2 mm Materialstärke	21613 ■	1,45 €

**Multifunktions-Rahmen, unmontiert**

- Multifunktions-Rahmen MF-40 zur Aufnahme von WS 3000 Holmen und Zubehör
- bestehend aus Multifunktionsstütze, Fachwerk und Stahlfüßen
- Multifunktionsstütze verzinkt oder RAL 7035 lichtgrau
- Fachwerk und Stahlfüße verzinkt

	Höhe mm	Tiefe mm			
		500	600	800	1.000
komplett verzinkt	2.000	22301 ■ 53,91 €	22302 ■ 54,80 €	22304 ■ 55,75 €	22306 ■ 58,36 €
	2.500	22313 ■ 65,05 €	22314 ■ 66,04 €	22316 ■ 67,30 €	22318 ■ 70,23 €
	3.000	22325 ■ 76,12 €	22326 ■ 77,46 €	22328 ■ 79,25 €	22330 ■ 83,26 €
Stütze RAL 7035 Fachwerk verzinkt	2.000	21101 ■ 54,89 €	21102 ■ 55,79 €	21104 ■ 56,74 €	21106 ■ 59,34 €
	2.500	21113 ■ 66,33 €	21114 ■ 67,31 €	21116 ■ 68,57 €	21118 ■ 71,50 €
	3.000	21125 ■ 77,50 €	21126 ■ 78,84 €	21128 ■ 80,63 €	21130 ■ 84,64 €



**WS 3000 Holm**

- inklusive 2 Sicherungsstifte
- verzinkt

verzinkt	Breite mm	
	1.500	20904 ■ 18,93 €
2.000	20905 ■ 22,16 €	
2.250	20906 ■ 23,97 €	
2.500	20907 ■ 30,73 €	

Sicherungsstift einzeln	
13920-S ■	0,15 €

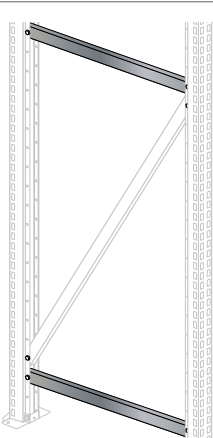
**Multifunktionsstütze MF-40**

- zum Aufbau von Multifunktions-Rahmen
- verzinkt oder RAL 7035 lichtgrau

verzinkt	Höhe mm	
	2.000	22550 ■ 15,95 €
2.500	22551 ■ 20,21 €	
3.000	22552 ■ 23,69 €	

RAL 7035	
2.000	20908 ■ 16,45 €
2.500	20909 ■ 20,85 €
3.000	20910 ■ 24,38 €



**Horizontalstrebe für Rahmenfachwerk MF-40**

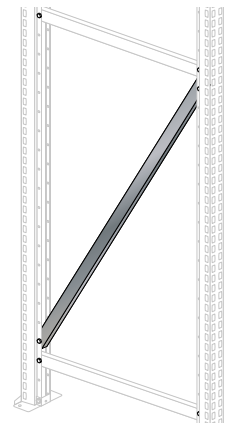
- verzinkt

verzinkt	für Rahmentiefe mm		Länge mm	
	500	453	20922 ■	1,06 €
600	553	20923 ■	1,33 €	
800	753	20924 ■	1,55 €	
1.000	953	20925 ■	2,31 €	

**Diagonalstrebe für Rahmenfachwerk MF-40**

- verzinkt

verzinkt	für Rahmentiefe mm		Länge mm	
	500	940	20900 ■	2,27 €
600	990	20901 ■	2,36 €	
800	1.112	20902 ■	2,67 €	
1.000	1.254	20903 ■	3,00 €	





Fachbodenregale  
Stecksystem

Fachbodenregale  
Schraubsystem

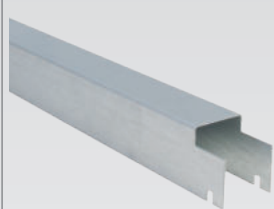
Fachbodenregale  
Büro

Weitspannregale

Palettenregale

Kragarmregale

Regalanlagen & Bühnen



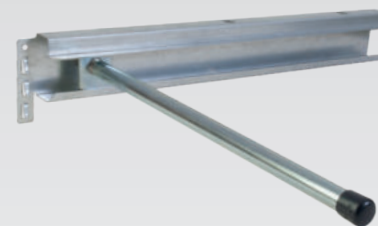
### Unterzüge

- zur Auflage von Stahlpaneelen und Spanplatten
- verzinkt

Tiefe mm		
500	20805	4,54 €
600	20806	4,83 €
800	20807	5,59 €
1.000	20807-A	6,49 €

### Fachteilerstab

- zur Unterteilung der WS 3000 Holme
- horizontal stufenlos verstellbar
- mit schwarzer Abdeckkappe
- Ø 18 mm Rundrohr
- verzinkt



Länge mm		
400	20926	12,24 €



### Unterteilungsrohr

- einfach in die Holme einsteckbar
- mit Kunststoff-Endkappe
- Ø 18 mm
- Schaumstoffummantelung optional erhältlich
- verzinkt

Länge mm		
350	20624	5,86 €

### Schaumstoffummantelung

- Schaumstoffummantelung für empfindliche Oberflächen
- Länge 2.000 mm zur individuellen Konfektionierung
- Ø 36 mm aussen, Ø 18 mm innen
- einsetzbar für Trennbügel und Unterteilungsrohre



Länge mm		
2.000	20754	2,06 €

### Trennbügel

- einfach in die Holme einsteckbar
- in 2 verschiedenen Höhen
- Ø 18 mm
- Schaumstoffummantelung optional erhältlich
- verzinkt



#### Trennbügel 250 mm

für Tiefe 500 mm		für Tiefe 600 mm		für Tiefe 800 mm		für Tiefe 1.000 mm	
20613	17,74 €	20614	18,27 €	20615	19,06 €	20625	22,30 €

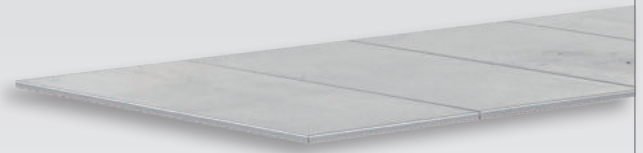


#### Trennbügel 500 mm

für Tiefe 500 mm		für Tiefe 600 mm		für Tiefe 800 mm		für Tiefe 1.000 mm	
20617	20,39 €	20618	21,51 €	20619	21,78 €	20626	26,68 €

### Stahlpaneele einzeln

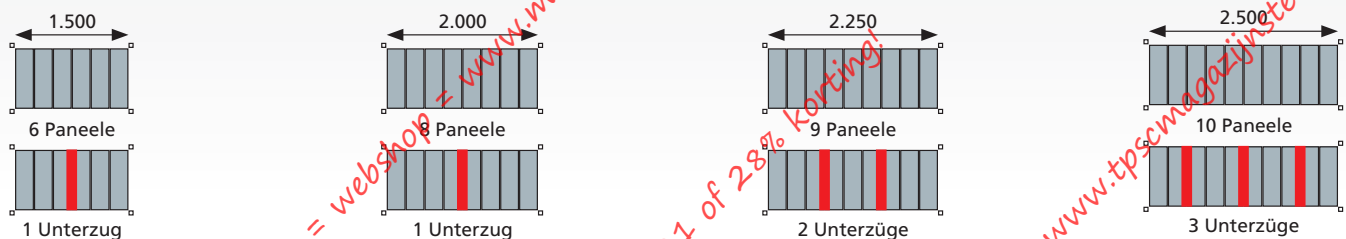
- zur Auflage auf die WS 3000 Holme
- verzinkt



Breite mm	Tiefe mm			
	500	600	800	1.000
250	20820 ■	20821 ■	20822 ■	20823 ■
	7,85 €	8,39 €	9,45 €	10,48 €

### Aufteilung der Stahlpaneele je Fachbreite:

Je nach Fachbreite werden die Stahlpaneele segmentiert eingesetzt und benötigen eine unterschiedliche Anzahl an Unterzügen. Einzelne Unterzüge finden Sie auf Seite 178.



### Spanplatten einzeln

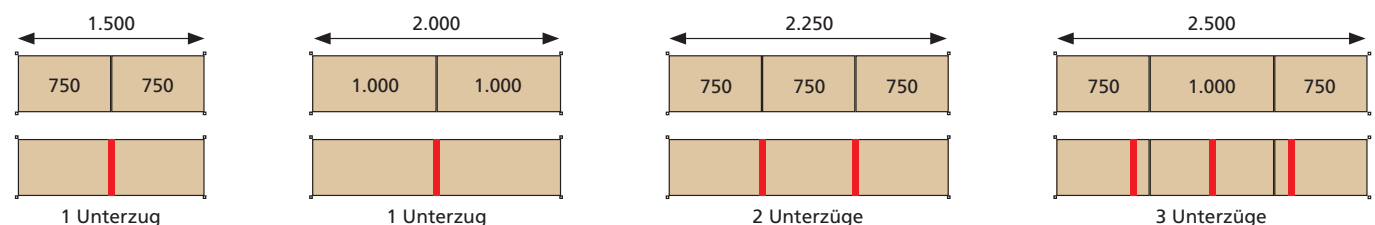
- 19 mm Spanplatten zur Auflage die WS 3000 Holme
- roh/roh

Breite mm	Tiefe mm			
	500	600	800	1.000
750	20811 ■	20813 ■	20815 ■	20817 ■
	5,55 €	6,79 €	9,26 €	11,74 €
1.000	20812 ■	20814 ■	20816 ■	20818 ■
	7,40 €	9,05 €	12,36 €	15,67 €



### Aufteilung der Spanplatten je Fachbreite:

Je nach Fachbreite werden die 19 mm Spanplatten (roh/roh) in verschiedenen Abmessungen segmentiert eingesetzt. Zur Montage bei Spanplattenenebenen müssen Unterzüge eingesetzt werden (im Lieferumfang enthalten). Einzelne Unterzüge finden Sie auf Seite 178.



# » Weitspannregal Z1

Fachlast bis 776 kg · Aussteifung durch Auflagen & Traversen

Fachbodenregale  
Stecksystem

Fachbodenregale  
Schraubsystem

Fachbodenregale  
Büro

Weitspannregale

Palettenregale

Kragarmregale

Regalanlagen & Bühnen



## Planung

Weitspannregale dürfen nur per Hand beladen werden.

Die angegebenen Traglasten gelten für gleichmäßig verteilte Lasten je Regalboden.

## Sicherheit

**Regale mit einem Höhen/Tiefen-Verhältnis größer 5:1 müssen gemäß DGUV Regel 108-007 (BGR 234) gegen Kippen gesichert werden.**

**Beispiel:**  
Ein Regal mit einer Tiefe von 400 mm und einer Höhe von 2.500 mm muss durch eine Wand-, Fußverankerung oder Kopfverbände gesichert werden (s. Befestigungszubehör, Seite 184).

Die angegebenen Traglasten gelten für gleichmäßig verteilte Lasten je Regalboden.

## Aufbaumaße

**Grundregal:**  
Nennmaß = Außenmaß

**Rahmentiefe gesamt:**  
Nennmaß = Außenmaß

**Höhe der Auflagen & Traversen:**  
bei Fachbreite 1.536 mm = 72 mm  
ab Fachbreite 1.841 mm = 79 mm



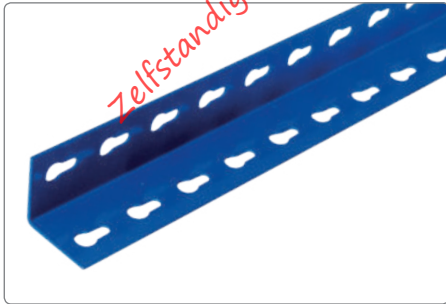
**Aussteifung durch Auflagen & Traversen**

Die Aussteifung der Regale erfolgt mit Auflagen und Traversen zur Überbrückung großer Spannweiten.



**Stahlpaneele oder Spanplatten**

Je nach Einsatzzweck und benötigter Fachlast können für alle Z1 Regale Stahlpaneele oder Spanplatten eingesetzt werden.



**Winkelprofile mit Schlüssellochung**

48 x 48 mm

**Produktmerkmale**

- maximale Fachlast 776 kg
- optimale Lagerung auf Stahlpaneelen oder 16 mm Spanplatten
- Ebenen im Raster von 38 mm in der Höhe verstellbar
- optimale Anpassung an räumliche Gegebenheiten und an das Lagergut durch 4 Regalbreiten und 3 Regalhöhen
- einfache Lagerung sperriger und voluminöser Güter
- kurze Kommissionierungswege durch beidseitige Nutzbarkeit
- schnelle vollsteckbare Montage ohne Schrauben, durch Schlüssellochung der Profile

**Schnellfinder**

Komplettregale	182
Packtische	183
Systemkomponenten & Einzelteile	184 - 185

Zelfstandige koop webshop = www.magazijninrichting.nl \*\*\* Direct 7, 14, 21 of 28% korting!  
 Volledige magazijninrichting = van advies tot in gebruikname = www.tpscmagazijnstellingen.nl

**Besonders leicht zu montieren!**

Das Z1 ist vollsteckbar und besonders leicht zu montieren. Das System besteht ausschließlich aus Grundregalen, die miteinander verbunden werden.



## Komplettregale Z1 mit Stahlpaneelen



### Fachbreite 1.536 mm

Höhe mm	Feldlast kg	Ebenen	469 mm Tiefe		621 mm Tiefe		773 mm Tiefe		926 mm Tiefe	
			776 kg Fachlast		767 kg Fachlast		709 kg Fachlast		646 kg Fachlast	
1.981	3.200	4	18200-N	356,60 €	18201-N	402,72 €	18202-N	452,28 €	18203-N	510,52 €
2.438	2.800	4	18220-N	366,68 €	18221-N	412,80 €	18222-N	462,36 €	18223-N	520,60 €
3.048	2.500	4	18240-N	381,16 €	18241-N	427,28 €	18242-N	476,84 €	18243-N	535,08 €
Zusatzebene mit Stahlpaneelen			18320-N	76,38 €	18321-N	87,91 €	18322-N	100,30 €	18323-N	114,86 €

### Fachbreite 1.841 mm

Höhe mm	Feldlast kg	Ebenen	469 mm Tiefe		621 mm Tiefe		773 mm Tiefe		926 mm Tiefe	
			551 kg Fachlast		559 kg Fachlast		554 kg Fachlast		545 kg Fachlast	
1.981	3.200	4	18205-N	406,80 €	18206-N	459,48 €	18207-N	517,12 €	18208-N	583,84 €
2.438	2.800	4	18225-N	416,88 €	18226-N	469,56 €	18227-N	527,20 €	18228-N	593,92 €
3.048	2.500	4	18245-N	431,36 €	18246-N	484,04 €	18247-N	541,68 €	18248-N	608,40 €
Zusatzebene mit Stahlpaneelen			18325-N	88,93 €	18326-N	102,10 €	18327-N	116,51 €	18328-N	133,19 €

### Fachbreite 2.146 mm

Höhe mm	Feldlast kg	Ebenen	469 mm Tiefe		621 mm Tiefe		773 mm Tiefe		926 mm Tiefe	
			442 kg Fachlast		439 kg Fachlast		447 kg Fachlast		437 kg Fachlast	
1.981	3.200	4	18210-N	457,64 €	18211-N	516,88 €	18212-N	582,60 €	18213-N	657,80 €
2.438	2.800	4	18230-N	467,72 €	18231-N	526,96 €	18232-N	592,68 €	18233-N	667,88 €
3.048	2.500	4	18250-N	482,20 €	18251-N	541,44 €	18252-N	607,16 €	18253-N	682,36 €
Zusatzebene mit Stahlpaneelen			18330-N	101,64 €	18331-N	116,45 €	18332-N	132,88 €	18333-N	151,68 €

### Fachbreite 2.450 mm

Höhe mm	Feldlast kg	Ebenen	469 mm Tiefe		621 mm Tiefe		773 mm Tiefe		926 mm Tiefe	
			344 kg Fachlast		349 kg Fachlast		340 kg Fachlast		340 kg Fachlast	
1.981	3.200	4	18215-N	508,64 €	18216-N	574,44 €	18217-N	648,24 €	18218-N	731,92 €
2.438	2.800	4	18235-N	518,72 €	18236-N	584,52 €	18237-N	658,32 €	18238-N	742,00 €
3.048	2.500	4	18255-N	533,20 €	18256-N	599,00 €	18257-N	672,80 €	18258-N	756,48 €
Zusatzebene mit Stahlpaneelen			18335-N	114,39 €	18336-N	130,84 €	18337-N	149,29 €	18338-N	170,21 €

## Komplettregale Z1 mit Spanplatten



### Fachbreite 1.536 mm

Höhe mm	Feldlast kg	Ebenen	469 mm Tiefe		621 mm Tiefe		773 mm Tiefe		926 mm Tiefe	
			640 kg Fachlast		640 kg Fachlast		640 kg Fachlast		640 kg Fachlast	
1.981	3.200	4	18260-N	244,64 €	18261-N	269,52 €	18262-N	290,08 €	18263-N	317,32 €
2.438	2.800	4	18280-N	254,72 €	18281-N	279,60 €	18282-N	300,16 €	18283-N	327,40 €
3.048	2.500	4	18300-N	269,20 €	18301-N	294,08 €	18302-N	314,64 €	18303-N	341,88 €
Zusatzebene mit Spanplatte			18340-N	48,39 €	18341-N	54,61 €	18342-N	59,75 €	18343-N	66,56 €

### Fachbreite 1.841 mm

Höhe mm	Feldlast kg	Ebenen	469 mm Tiefe		621 mm Tiefe		773 mm Tiefe		926 mm Tiefe	
			610 kg Fachlast		610 kg Fachlast		720 kg Fachlast		720 kg Fachlast	
1.981	3.200	4	18265-N	274,36 €	18266-N	301,92 €	18267-N	325,04 €	18268-N	354,96 €
2.438	2.800	4	18285-N	284,44 €	18286-N	312,00 €	18287-N	335,12 €	18288-N	365,04 €
3.048	2.500	4	18305-N	298,92 €	18306-N	326,48 €	18307-N	349,60 €	18308-N	379,52 €
Zusatzebene mit Spanplatte			18345-N	55,82 €	18346-N	62,71 €	18347-N	68,49 €	18348-N	75,97 €

### Fachbreite 2.146 mm

Höhe mm	Feldlast kg	Ebenen	469 mm Tiefe		621 mm Tiefe		773 mm Tiefe		926 mm Tiefe	
			577 kg Fachlast		577 kg Fachlast		620 kg Fachlast		620 kg Fachlast	
1.981	3.200	4	18270-N	304,80 €	18271-N	334,92 €	18272-N	360,68 €	18273-N	393,20 €
2.438	2.800	4	18290-N	314,88 €	18291-N	345,00 €	18292-N	370,76 €	18293-N	403,28 €
3.048	2.500	4	18310-N	329,36 €	18311-N	359,48 €	18312-N	385,24 €	18313-N	417,76 €
Zusatzebene mit Spanplatte			18350-N	63,43 €	18351-N	70,96 €	18352-N	77,40 €	18353-N	85,53 €

### Fachbreite 2.450 mm

Höhe mm	Feldlast kg	Ebenen	469 mm Tiefe		621 mm Tiefe		773 mm Tiefe		926 mm Tiefe	
			545 kg Fachlast		545 kg Fachlast		500 kg Fachlast		500 kg Fachlast	
1.981	3.200	4	18275-N	335,32 €	18276-N	368,08 €	18277-N	396,40 €	18278-N	431,56 €
2.438	2.800	4	18295-N	345,40 €	18296-N	378,16 €	18297-N	406,48 €	18298-N	441,64 €
3.048	2.500	4	18315-N	359,88 €	18316-N	392,64 €	18317-N	420,96 €	18318-N	456,12 €
Zusatzebene mit Spanplatte			18355-N	71,06 €	18356-N	79,25 €	18357-N	86,33 €	18358-N	95,12 €

Alle Preise ohne Bestückung. Die Tabellen zeigen Bestellbeispiele. Weitere Abmessungen und Ausführungen auf Anfrage.

■ 5 Tage ab Lager

## Z1 Packtisch mit Regalebenen

### Eigenschaften

- Fachlast für Tischebene 320 kg
- Fachlast für Regalebene 100 kg
- individuelle Höheneinteilung der Ebenen durch 38 mm-Raster
- ausgelegt mit 16 mm Spanplatten
- Ständer blau, Traversen orange

### Nutzen

- optimale Lagerung der benötigten Werkzeuge und Materialien in den Regalebenen
- individuell einsetzbar für Werkstatt und Lager, zum Beispiel zum Packen und Kommissionieren
- schnelle vollsteckbare Montage ohne Schrauben, durch Schlüssellochung der Profile

#### Packtisch mit Regalebenen

Höhe mm	Breite mm	Tiefe mm Tisch / Regal		
1.981	1.536	773 / 316	18000-A1	330,56 €
1.981	2.450	773 / 316	18000-A2	466,06 €



Fachbodenregale  
Stecksystem

Fachbodenregale  
Schraubsystem

Fachbodenregale  
Büro

## Z1 Packtisch ohne Regalebenen

### Eigenschaften

- Fachlast 320 kg
- individuelle Höheneinteilung der Ebenen durch 38 mm-Raster
- ausgelegt mit 16 mm Spanplatten
- Ständer blau, Traversen orange

### Nutzen

- rückschonende Arbeitshöhe
- individuell einsetzbar für Werkstatt und Lager
- schnelle vollsteckbare Montage ohne Schrauben, durch Schlüssellochung der Profile

#### Packtisch ohne Regalebenen

Höhe mm	Breite mm	Tiefe mm		
990	1.536	621	18000-A3	174,14 €
		773	18000-A4	191,16 €
		926	18000-A5	211,64 €
		1.230	18000-A6	250,01 €
990	1.841	621	18000-A7	199,56 €
		773	18000-A8	218,68 €
		926	18000-A9	241,67 €
		1.230	18000-A14	284,65 €
990	2.450	621	18000-A10	245,62 €
		773	18000-A11	279,59 €
		926	18000-A12	297,14 €
		1.230	18000-A13	349,72 €



Weitspannregale

Palettenregale

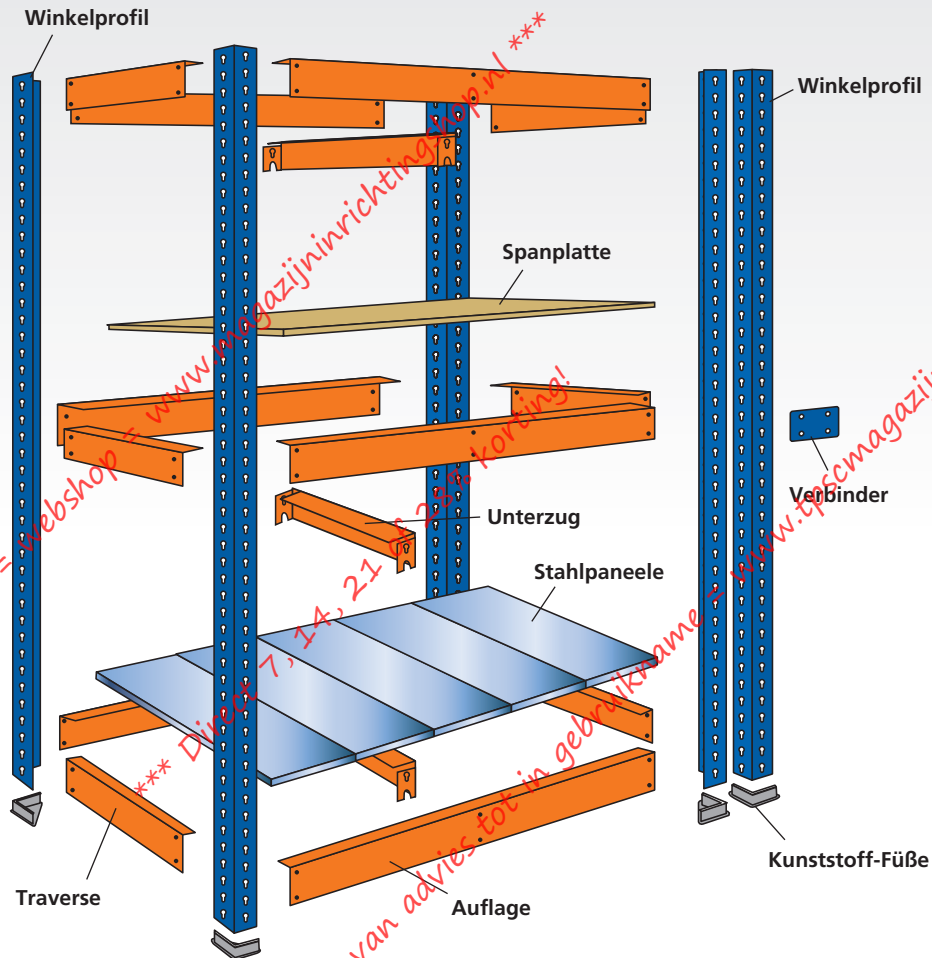
Kragarmregale

Regalanlagen & Bühnen

## Zubehör

# Z1 Weitspannregal im Überblick

## Komponenten und Einzelteile



Zelfstandige koop = webshop = www.bpcmagazijninstellingen.nl \*\*\*  
 volledig magazijnrichting = van advies tot in gebruikname = www.bpcmagazijninstellingen.nl



### Kunststoff-Fuß

zum Einstecken in das Winkelprofil

- für sicheren Stand
- schwarz

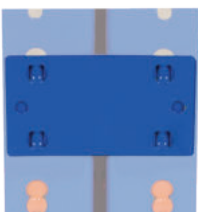
Kunststoff-Fuß	
18117	0,50 €

### Stahl-Füße

zur Bodenverdübelung

- inkl. Schrauben
- verzinkt

Stahl-Fuß einfach		Stahl-Fuß doppelt	
18119	6,42 €	18119-A	6,66 €



### Verbinder

zur Verbindung von zwei Regalen

- blau

Verbinder	
blau	18118 0,50 €

### Kunststoff-Hammer

zur Befestigung von Regalteilen

- 40 mm Schlagkopf
- mit stabilem Holzgriff


Kunststoff-Hammer	
18540	16,20 €



Fachbodenregale Stecksystem  
 Fachbodenregale Schraubsystem  
 Fachbodenregale Büro  
 Weitspannregale  
 Palettenregale  
 Kragarmregale  
 Regalanlagen & Bühnen

**Winkelprofile**  
**steckbar**


- 48 x 48 mm
- blau



Höhe	1.981 mm	2.438 mm	3.048 mm
blau	18100 ■	18101 ■	18102 ■
	12,02 €	14,54 €	18,16 €

**Traversen**  
**steckbar, in Tiefenrichtung**


- einfaches Stecken durch Agraffen
- orange



Tiefe	469 mm	621 mm	773 mm	926 mm	1.230 mm
orange	18107 ■	18108 ■	18109 ■	18110 ■	18111 ■
	3,51 €	4,73 €	5,38 €	6,85 €	8,72 €

**Auflagen**  
**steckbar, in Breitenrichtung**


- einfaches Stecken durch Agraffen
- orange



Breite	1.536 mm	1.841 mm	2.146 mm	2.450 mm
orange	18103 ■	18104 ■	18105 ■	18106 ■
	13,81 €	16,55 €	19,37 €	22,21 €

**Unterzüge**  
**zur Sicherung der Ebene**


- pro Regalebene 1 Unterzug erforderlich
- orange



Tiefe	469 mm	621 mm	773 mm	926 mm	1.230 mm
orange	18112 ■	18113 ■	18114 ■	18115 ■	18116 ■
	3,92 €	4,46 €	5,03 €	5,63 €	6,50 €

**Spanplatten**  
**16 mm stark**

- je eine Platte pro Ebene
- Spanplatte (roh / roh)




Breite mm	Tiefe mm			
	469	621	773	926
1.536	18380 ■ 9,83 €	18381 ■ 13,07 €	18382 ■ 16,34 €	18384 ■ 19,61 €
1.841	18386 ■ 11,78 €	18387 ■ 15,69 €	18388 ■ 19,60 €	18389 ■ 23,54 €
2.146	18396 ■ 13,75 €	18397 ■ 18,30 €	18398 ■ 22,87 €	18399 ■ 27,46 €
2.450	18391 ■ 15,70 €	18392 ■ 20,91 €	18393 ■ 26,12 €	18394 ■ 31,37 €

Für jede Spanplatte ist ein Unterzug erforderlich. Bitte passend separat bestellen!

**Stahlpaneel-Ebenen**  
**nur für Z1 Weitspannregal**

- passend für je eine gesamte Ebene
- verzinkt



Breite mm	Anzahl Paneele	Tiefe mm			
		469	621	773	926
1.536	7	18170 ■ 37,82 €	18171 ■ 46,37 €	18172 ■ 56,89 €	18173 ■ 67,91 €
1.841	8	18174 ■ 44,89 €	18175 ■ 55,08 €	18176 ■ 67,62 €	18177 ■ 80,76 €
2.146	9	18178 ■ 51,96 €	18179 ■ 63,79 €	18180 ■ 78,35 €	18181 ■ 93,61 €
2.450	10	18182 ■ 59,03 €	18183 ■ 72,50 €	18184 ■ 89,08 €	18185 ■ 106,46 €

Für jede Stahlpaneel-Ebene ist ein Unterzug erforderlich. Bitte passend separat bestellen!



## » Weitspannregal W 100

Fachlast bis 1.050 kg · Aussteifung durch Holme

Fachbodenregale  
Stecksystem

Fachbodenregale  
Schnausystem

Fachbodenregale  
Büro

Weitspannregale

Palettenregale

Kragarmregale

Regalanlagen & Bühnen



- Ständer blau
- Holme orange
- Fachwerk verzinkt

### Planung

Weitspannregale dürfen nur per Hand beladen werden.

Die angegebenen Traglasten gelten für gleichmäßig verteilte Lasten je Regalboden.

Die Rahmen werden aus Transportgründen zerlegt geliefert.

### Sicherheit

**Regale mit einem Höhen/Tiefen-Verhältnis größer 5:1 müssen gemäß DGUV Regel 108-007 (BGR 234) gegen Kippen gesichert werden.**

**Beispiel:**  
Ein Regal mit einer Tiefe von 600 mm und einer Höhe von 3.500 mm muss durch eine Wand-, Fußverankerung oder Kopfverbände gesichert werden (s. Befestigungszubehör, Seite 189).

Die angegebenen Traglasten gelten für gleichmäßig verteilte Lasten je Regalboden.

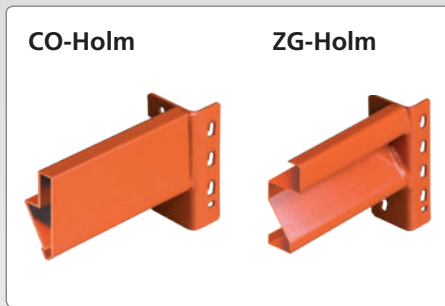
### Aufbaumaße

**Gesamtlänge des Regals:**  
Nennlänge + Anzahl der Ständer x 57 mm

**Gesamttiefe des Regals:**  
Nenntiefe + 2 mm

**Höhe der Holme:**  
**Typ ZG 55:** 80 mm  
**Typ ZG 85:** 110 mm  
**Typ CO:** 65 mm

Alle Preise ohne Bestückung. Die Tabellen zeigen Bestellbeispiele. Weitere Abmessungen und Ausführungen auf Anfrage.



**Aussteifung durch Holme**

Die Aussteifung der Regale erfolgt je nach Belastung mit CO-Holm oder ZG-Holm. Der besonders profilierte ZG-Holm ist optimal für schwere Belastungen.



**Stahlpaneele oder Spanplatten**

Je nach Einsatzzweck können wahlweise Stahlpaneele oder Spanplatten eingesetzt werden.



**Ständerrahmen**

Die Rahmen bestehen aus Stützen und Fachwerkverstrebenungen und sind daher optimal für schwere Lasten geeignet.

**Produktmerkmale**

- maximale Fachlast 1.050 kg
- maximale Feldlast 3,8 t
- Lagerung der Ware wahlweise auf Stahlpaneele oder 25 mm Spanplatten
- unterschiedliche Holmtypen je nach benötigter Fachlast
- optimale Höheneinteilung des Stauraumes durch 25 mm-Raster
- optimale Anpassung an räumliche Gegebenheiten und an das Lagergut durch 3 Regalbreiten und 3 Regalhöhen
- einfache Lagerung sperriger und voluminöser Güter
- schnelles Anpassen an das Lagergut durch einfaches Stecken der Holme
- beidseitige Bestückung und Entnahme der Lagerware

**Schnellfinder**

Komplettregale	188
Systemkomponenten & Einzelteile	189
W 100 Umweltregale	190 - 191

**Weitspannregale nur per Hand be- und entladen!**



Trotz der hohen Belastbarkeit und der Ähnlichkeit zu Palettenregalen dürfen Weitspannregale nicht mit Flurförderfahrzeugen, sondern nur per Hand be- und entladen werden.





## Komplettregale W 100, Holme Typ ZG, mit Stahlpaneele

Tiefe mm		600				800				1.000				1.200				
Höhe mm	Anzahl Ebenen	Grundregal		Anbauregal		Grundregal		Anbauregal		Grundregal		Anbauregal		Grundregal		Anbauregal		
		<b>Fachbreite 1.785 mm</b>		<b>Fachlast 670 kg</b>				<b>Fachlast 670 kg</b>				<b>Fachlast 670 kg</b>				<b>Fachlast 557 kg</b>		
blau orange	2.000	3	19581	465,04 €	19582	405,32 €	19590	528,88 €	19591	464,09 €	19599	592,02 €	19600	521,76 €	19707	641,82 €	19708	571,56 €
	2.500	4	19610	609,66 €	19611	535,23 €	19619	694,40 €	19620	613,40 €	19628	778,16 €	19629	690,08 €	19709	844,56 €	19710	756,48 €
	3.000	5	19680	747,70 €	19681	661,85 €	19689	851,48 €	19690	758,49 €	19698	953,92 €	19699	853,21 €	19711	1.036,92 €	19712	936,21 €
Zusatzebene			19583	115,20 €	19583	115,20 €	19592	133,10 €	19592	133,10 €	19602	150,50 €	19602	150,50 €	19713	167,10 €	19713	167,10 €

Tiefe mm		600				800				1.000				1.200				
Höhe mm	Anzahl Ebenen	Grundregal		Anbauregal		Grundregal		Anbauregal		Grundregal		Anbauregal		Grundregal		Anbauregal		
		<b>Fachbreite 2.140 mm</b>		<b>Fachlast 950 kg</b>				<b>Fachlast 950 kg</b>				<b>Fachlast 899 kg</b>				<b>Fachlast 668 kg</b>		
blau orange	2.000	3	19584	541,42 €	19585	481,70 €	19593	616,00 €	19594	552,21 €	19603	689,58 €	19604	619,32 €	19757	749,34 €	19758	679,08 €
	2.500	4	19613	711,50 €	19614	637,07 €	19622	810,56 €	19623	729,56 €	19631	908,24 €	19632	820,16 €	19759	987,92 €	19760	899,84 €
	3.000	5	19683	875,00 €	19684	789,15 €	19692	996,68 €	19693	903,69 €	19701	1.116,52 €	19702	1.015,81 €	19761	1.216,12 €	19762	1.115,41 €
Zusatzebene			19586	140,66 €	19586	140,66 €	19595	162,14 €	19595	162,14 €	19605	183,02 €	19605	183,02 €	19763	202,94 €	19763	202,94 €

Tiefe mm		600				800				1.000				1.200				
Höhe mm	Anzahl Ebenen	Grundregal		Anbauregal		Grundregal		Anbauregal		Grundregal		Anbauregal		Grundregal		Anbauregal		
		<b>Fachbreite 2.500 mm</b>		<b>Fachlast 820 kg</b>				<b>Fachlast 820 kg</b>				<b>Fachlast 820 kg</b>				<b>Fachlast 780 kg</b>		
blau orange	2.000	3	19587	671,20 €	19588	611,48 €	19596	756,52 €	19597	691,73 €	19607	840,54 €	19608	770,28 €	19773	910,26 €	19774	840,00 €
	2.500	4	19616	884,54 €	19617	810,11 €	19625	997,92 €	19626	916,92 €	19634	1.109,52 €	19635	1.021,44 €	19775	1.202,48 €	19776	1.114,40 €
	3.000	5	19686	1.091,30 €	19687	1.005,45 €	19695	1.230,88 €	19696	1.137,89 €	19704	1.368,12 €	19705	1.267,41 €	19777	1.484,32 €	19778	1.383,61 €
Zusatzebene			19589	183,92 €	19589	183,92 €	19598	208,98 €	19598	208,98 €	19609	233,34 €	19609	233,34 €	19779	256,58 €	19779	256,58 €

Wichtiger Hinweis: Die Summe der Fachlasten darf die maximale Feldlast gemäß Tabelle auf Seite 189 nicht überschreiten!

## Komplettregale W 100, Holme Typ ZG, mit Spanplatten



Tiefe mm		600				800				1.000				1.200				
Höhe mm	Anzahl Ebenen	Grundregal		Anbauregal		Grundregal		Anbauregal		Grundregal		Anbauregal		Grundregal		Anbauregal		
		<b>Fachbreite 1.785 mm</b>		<b>Fachlast 670 kg</b>				<b>Fachlast 670 kg</b>				<b>Fachlast 670 kg</b>				<b>Fachlast 670 kg</b>		
blau orange	2.000	3	19500	436,18 €	19501	376,46 €	19509	533,23 €	19510	468,44 €	19518	600,12 €	19519	529,86 €	19022	661,23 €	19023	590,97 €
	2.500	4	19527	571,18 €	19528	496,75 €	19536	700,20 €	19537	619,20 €	19545	788,96 €	19546	700,88 €	19024	870,44 €	19025	782,36 €
	3.000	5	19554	699,60 €	19555	613,75 €	19563	858,73 €	19564	765,74 €	19572	967,42 €	19573	866,71 €	19026	1.069,27 €	19027	968,56 €
Zusatzebene			19502	105,58 €	19502	105,58 €	19511	134,55 €	19511	134,55 €	19520	153,20 €	19520	153,20 €	19028	173,57 €	19028	173,57 €

Tiefe mm		600				800				1.000				1.200				
Höhe mm	Anzahl Ebenen	Grundregal		Anbauregal		Grundregal		Anbauregal		Grundregal		Anbauregal		Grundregal		Anbauregal		
		<b>Fachbreite 2.140 mm</b>		<b>Fachlast 950 kg</b>				<b>Fachlast 950 kg</b>				<b>Fachlast 950 kg</b>				<b>Fachlast 950 kg</b>		
blau orange	2.000	3	19503	506,62 €	19504	446,90 €	19512	613,36 €	19513	548,57 €	19521	689,88 €	19522	619,62 €	19029	761,52 €	19030	691,26 €
	2.500	4	19530	665,10 €	19531	590,67 €	19539	807,04 €	19540	726,04 €	19548	908,64 €	19549	820,56 €	19031	1.004,16 €	19032	916,08 €
	3.000	5	19557	817,00 €	19558	731,15 €	19566	992,28 €	19567	899,29 €	19575	1.117,02 €	19576	1.016,31 €	19033	1.236,42 €	19034	1.135,71 €
Zusatzebene			19505	129,06 €	19505	129,06 €	19514	161,26 €	19514	161,26 €	19523	183,12 €	19523	183,12 €	19035	207,00 €	19035	207,00 €

Tiefe mm		600				800				1.000				1.200				
Höhe mm	Anzahl Ebenen	Grundregal		Anbauregal		Grundregal		Anbauregal		Grundregal		Anbauregal		Grundregal		Anbauregal		
		<b>Fachbreite 2.500 mm</b>		<b>Fachlast 1.050 kg</b>				<b>Fachlast 1.050 kg</b>				<b>Fachlast 1.050 kg</b>				<b>Fachlast 1.050 kg</b>		
blau orange	2.000	3	19506	630,94 €	19507	571,22 €	19515	747,43 €	19516	682,64 €	19524	856,83 €	19525	786,57 €	19036	906,39 €	19037	836,13 €
	2.500	4	19533	830,86 €	19534	756,43 €	19542	985,80 €	19543	904,80 €	19551	1.131,24 €	19552	1.043,16 €	19038	1.197,32 €	19039	1.109,24 €
	3.000	5	19560	1.024,20 €	19561	938,35 €	19569	1.215,73 €	19570	1.122,74 €	19578	1.395,27 €	19579	1.294,56 €	19040	1.477,87 €	19041	1.377,16 €
Zusatzebene			19508	170,50 €	19508	170,50 €	19517	205,95 €	19517	205,95 €	19526	238,77 €	19526	238,77 €	19042	255,29 €	19042	255,29 €

Wichtiger Hinweis: Die Summe der Fachlasten darf die maximale Feldlast gemäß Tabelle auf Seite 189 nicht überschreiten!

Alle Preise ohne Bestückung. Die Tabellen zeigen Bestellbeispiele. Weitere Abmessungen und Ausführungen auf Anfrage.

■ 5 Tage ab Lager

Fachbodentregale Stecksystem  
 Fachbodentregale Schraubsystem  
 Fachbodentregale Büro  
 Weitspannregale  
 Palettenregale  
 Krugarmregale  
 Regalanlagen & Bühnen

**Ständerrahmen**

- unmontiert
- inkl. FüÙe und Fachwerk

**Belastungstabelle der Ständer**

Ebenenabstände Höhe mm	Feldlast kg
500	3.500
600	3.430
700	3.350
800	3.200
900	3.080
1.000	3.000
1.100	2.800
1.200	2.600

Höhe mm	Tiefe mm	Artikelnummer	Preis
2.000	600	19482	59,72 €
	800	19483	64,79 €
	1.000	19484	70,26 €
	1.200	19485	75,38 €
2.500	600	19487	74,43 €
	800	19488	81,00 €
	1.000	19489	88,08 €
	1.200	19490	94,71 €
3.000	600	19492	85,85 €
	800	19493	92,99 €
	1.000	19494	100,71 €
	1.200	19495	107,93 €



W100 Stahlfuß, einzeln	
19895-N	1,60 €

**Spanplatten**

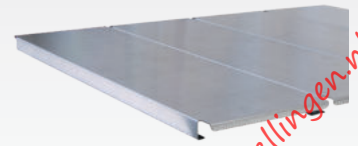
- 25 mm stark
- roh/roh



Fachbreite mm	für Tiefe 600 mm	für Tiefe 800 mm	für Tiefe 1.000 mm	für Tiefe 1.200 mm
1.785	19908	19909	19910	19911
	45,88 €	61,99 €	78,10 €	95,71 €
2.140	19916	19917	19918	19919
	55,00 €	74,34 €	93,66 €	114,78 €
2.500	19920	19921	19922	19923
	64,28 €	86,87 €	109,45 €	130,91 €

**Stahlpaneele einzeln**

- für Holme Typ ZG
- verzinkt



für Tiefe mm	Breite mm	Artikelnummer	Preis
600	178	19090	5,55 €
800	178	19091	7,34 €
1.000	178	19092	9,08 €
1.200	178	19093	10,74 €

**Holme Typ ZG**

- für Einsatz mit Stahlpaneele oder Spanplatte
- inkl. 2 Sicherungstifte
- kunststoffbeschichtet, orange



Länge mm	Belastung in kg	Typ	Artikelnummer	Preis
1.785	670	ZG 55/18	19829-N	29,85 €
2.140	950	ZG 85/20	19833-N	37,03 €
2.500	1.050	ZG 85/20	19838-N	53,11 €
Sicherungsstift			19958-N	0,27 €

**Unterlegbleche 2 mm**

- zum Ausgleich von Bodenebenen
- verzinkt



19950-X	1,14 €
---------	--------

**Schraubanker 8 x 75 mm**

- zur Bodenverankerung als Kippsicherung
- verzinkt



19956	1,37 €
-------	--------

**Tiefenstege**

- für Spanplatten
- verzinkt

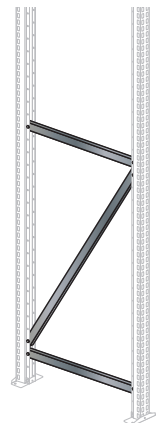


Ständer-tiefe mm	für Holme ZG 55		für Holme ZG 85	
800	19961	6,43 €	19962	6,43 €
1.000	19963	7,70 €	19964	7,70 €
1.200	19995	9,08 €	19996	9,08 €

**Fachwerk**

- für Ständer
- verzinkt

	für Rahmentiefe	Länge mm	Artikelnummer	Preis
Horizontale	600 mm	553	19877-N	2,40 €
	800 mm	753	19878-N	3,21 €
	1.000 mm	953	19879-N	4,07 €
	1.200 mm	1.153	19880-N	4,88 €
Diagonale	600 mm	660	19891-N	2,90 €
	800 mm	834	19892-N	3,59 €
	1.000 mm	1.018	19893-N	4,34 €
	1.200 mm	1.207	19894-N	5,04 €



Fachbodenregale Stecksystem  
 Fachbodenregale Schraubsystem  
 Fachbodenregale Büro  
 Weitspannregale  
 Palettenregale  
 Kragarmregale  
 Regalanlagen & Bühnen

# » W100 Umweltregal-Sets für zertifizierte Sicherheit

Fachbodenregale  
Stecksystem

Fachbodenregale  
Schraubsystem

Fachbodenregale  
Büro

Weitspannregale

Palettenregale

Kragarmregale

Regalanlagen & Bühnen



**NEU**

Schwerlast  
**3**  
Jahre  
Garantie



U  
entzündbare Flüssigkeiten der GHS-Kategorien 1-3  
höchstentzündbare Flüssigkeiten der GHS-Kategorien 1-4  
Oxidierende Flüssigkeiten der GHS-Kategorien 1-4

## W 100 Umweltregal-Set

für die Lagerung wassergefährdender Stoffe

### Eigenschaften

- Belastbarkeit je Lagerebene 538 kg bei gleichmäßig verteilter Last
- besonders standfest durch Fachwerk-Verstrebung in den Rahmen
- stabile CO-Holme für die Aufnahme von Gitterrostböden
- individuelle Höheneinteilung des Stauraumes durch 25 mm-Raster
- inkl. Auffangwanne
- Ständer blau, Holme orange, Fachwerk verzinkt

### Nutzen

- direkter Ablauf austretender Flüssigkeiten durch Gitterrostböden in die dicht verschweißte Fasspalette
- leichter Transport der Fasspalette mit Gabelstapler oder Hubwagen
- schnelles Anpassen an das Lagergut durch einfaches Stecken der Holme
- beidseitige Bestückung und Entnahme der Lagerware

### Set bestehend aus:

**Grundregal** mit 2 Rahmen 2.000 x 600 mm (oder Anbauregal mit nur 1 Rahmen)

je 3 Ebenen 1.250 mm mit CO-Holmen und Gitterrostböden

je 1 Auffangwanne 1.200 x 800 x 360 mm mit 215 l Volumen inkl. Gitterrost

### Holme Typ CO

- für Umweltregale
- kunststoffbeschichtet, orange



Länge mm	Belastung in kg		
1.250	538	19818	17,48 €
1.605	419	19820	21,71 €

### Kombiregal, Fachbreite 1.250 mm

		Tiefe mm		600	
Höhe mm	Gitterrostböden	Grundregal		Anbauregal	
		2.000	3	14860	1.123,70 €
Zusatzebene		14862	136,08 €	14862	136,08 €

Alle Preise ohne Bestückung. Die Tabellen zeigen Bestellbeispiele. Weitere Abmessungen und Ausführungen auf Anfrage.

■ 5 Tage ab Lager · □ 5-6 Wochen versandfertig

## Fasspalette

für die Lagerung von Fässern

### Eigenschaften

- zur Lagerung von 200 l Fässern
- 2 Fässer: B 1.200 x T 800 x H 360 mm  
Auffangvolumen: 215 l
- 4 Fässer: B 1.330 x T 1.200 x H 260 mm  
Auffangvolumen: 200 l
- Maße inkl. 100 mm Unterfahrhöhe
- Abdeckung durch eingelegten verzinkten Gitterrost

### Nutzen

- direkter Ablauf austretender Flüssigkeiten durch Gitterrostböden in die dicht verschweißte Fasspalette
- leichter Transport der Fasspalette mit Gabelstapler oder Hubwagen

Fasspalette			
	für Fässer à 200 l		
verzinkt	2	14851 □	596,02 €
	4	14853 □	860,51 €
RAL 5010 enzianblau	2	14850 ■	596,02 €
	4	14852 □	860,51 €

Weitere Umweltregale zur stehenden und liegenden Lagerung von Fässern finden Sie auf den Seiten 216 - 217.

