

MODULE-OPVANGBAK TYPE MAW



Opslag van max. 2 vaten à 200 liter, ook met 60 liter vaten en kleine blikken combineerbaar

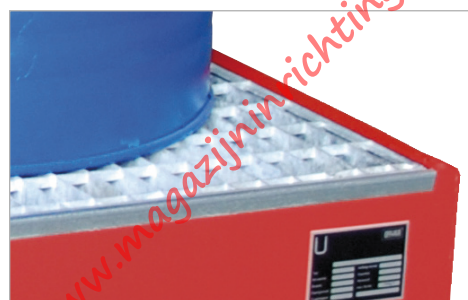
Modulaire uitvoering bestaande uit naar keuze:

- **opvangbak**, constructie van 3 mm plaatstaal, 100 mm onderrijdhoogte, opvangvolume 242 liter
- **module 1** rooster met opleggers (draagkracht 1000 kg/m²)
- **module 2** 2 zwenk- en 2 draagwielen van polyamide Ø 100 mm, waarvan één zwenkwiel met vergrendeling - bouwhoogte 125 mm en verzinkt duwstang
- **module 3** 2 glijd-ijzers
- **module 4** vatenrek Type FA 200-1 voor de liggende opslag van 1 vat à 200 liter, als bouwpakket aangeleverd
- **module 5** draaisteun type RA voor het positioneren van de vat, opsteekbaar, verzinkt

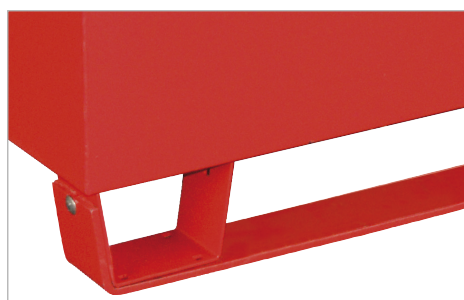
StawaR U

- Productie gecertificeerd volgens EN ISO 9001
- Productieproces onder bewaking TÜV
- Elke opvangbak ondergaat een lekdichtheidstest
- Brandbare vloeistoffen van de GHS categorieën 1-3
- Waterverontreinigende vloeistoffen van de GHS categorieën 1-4

- **module 6** opbouwkast met afsluitbare deur



Module 1



Module 3

StawaR U

- Productie gecertificeerd volgens EN ISO 9001
- Productieproces onder bewaking TÜV
- Elke opvangbak ondergaat een lekdichtheidstest
- Brandbare vloeistoffen van de GHS categorieën 1-3
- Waterverontreinigende vloeistoffen van de GHS categorieën 1-4



Opvangbak met module 2

Type	maten (LxBxH) (mm)	gewicht (kg) gelakt/verzinkt
MAW opvangbak	1295 x 735 x 365	50 / 54
Modul 1 rooster + opleggers	713 x 1230 x 30	-- / 19
Modul 2 verzinkt duwstang + wielen	635 x 60 x 950	-- / 7
Modul 3 glijd-ijzers	1275 x 80 x 95	14 / 15
Modul 4 verzinkt vatenrek FA 200-1	540 x 775 x 445	-- / 13
Modul 5 verzinkt draaisteun RA 200	320 x 720 x 75	-- / 7
Modul 6 verzinkt opbouwkast	1295 x 740 x 1450	-- / 89

Afwerking:

RAL 2000

RAL 3000

RAL 5012

RAL 6011

RAL 7005

vuurverzinkt