

25 Feuerschutz-Flügeltürschränke

doppelwandige Ausführung

TP+

- allseitig doppelwandig ausgeführt, zwischen den Wandungen 25 mm starken Isolierplatten der Klasse 1, nicht brennbar nach DIN 4102
- Schutz vor leichten Bränden und Einbruch
- 5-riegeliges Bolzenriegelwerk, 3 × seitlich und jeweils oben und unten riegelnd
- Doppelbart-Zylinderschloss mit 2 Schlüsseln
- Traglast der Einlegeböden jeweils 70 kg
- Abdeckplatte 25 mm stark, kunststoffbeschichtet, (bei Höhe 1226 mm), Dekor Ahorn, Buche oder Hellgrau, bei Bestellung bitte angeben!



		<p>mit 1 Tür 2 Einlegeböden 3 Ordnerhöhen Abdeckplatte Gewicht 64 kg</p>	<p>mit 2 Türen 2 Einlegeböden 3 Ordnerhöhen Abdeckplatte Gewicht 84 kg</p>	<p>mit 2 Türen 2 Einlegeböden 3 Ordnerhöhen Abdeckplatte Gewicht 102 kg</p>
Breite	mm	650	930	1200
Tiefe	mm	500	500	500
Innenmaß H × B × T	mm	1060 × 598 × 429	1060 × 878 × 429	1060 × 1148 × 429
	Feuerschutz-Flügeltürschrank, Höhe 1226 mm			
Bestell-Nr.		11699	11710	11810
Preis		925,-	1.045,-	1.119,-
	Einlegeboden, beschichtet			
Bestell-Nr.		1172	1171	1183
Preis		19,-	22,-	25,-

Feuerschutz-Flügeltürschränke

doppelwandige Ausführung

25
TP+



Unser Angebot:
Bestell-Nr. 11610

€ 1.069,-



Zubehör:

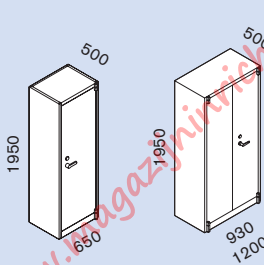
Rahmen für Hängemappen

für Breite 930 mm für Breite 1200 mm
Bestell-Nr. 1173 Bestell-Nr. 1184
€ 125,- € 157,-

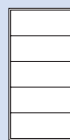


Datenmodul mit 8 Fächern

für 208 CDs, H x B x T: 335 x 780 x 325 mm
grau, verchromtes Schloss mit 2 Schlüsseln,
mit Trennplatten und Beschriftungsschild
Bestell-Nr. 1178
€ 245,-



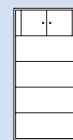
mit 1 Tür
4 Einlegeböden
Gewicht 92 kg



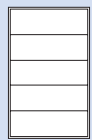
mit 2 Türen
4 Einlegeböden
Gewicht 115 kg



mit 2 Türen
3 Einlegeböden
1 Wertschließfach
mit 2 Flügeltüren
Gewicht 120 kg



mit 2 Türen
3 Einlegeböden
2 Wertschließfächer
mit je 1 Flügeltür
Gewicht 123 kg



mit 2 Türen
4 Einlegeböden
Gewicht 140 kg

Breite	mm	650	930	930	930	1200
Tiefe	mm	500	500	500	500	500
Innenmaß H x B x T	mm	1810 x 598 x 429	1810 x 878 x 429	1810 x 878 x 429	1810 x 878 x 429	1810 x 1148 x 429

Feuerschutz-Flügeltürschrank, Höhe 1950 mm

Bestell-Nr.	11610	11700	11701	11702	11800
Preis	1.069,-	1.119,-	1.319,-	1.375,-	1.265,-

Einlegeboden, beschichtet

Bestell-Nr.	1172	1171	1171	1171	1183
Preis	19,-	22,-	22,-	22,-	25,-



Sicherheitsstufe B nach VDMA 24992 (Stand Mai 1995)

Gewichtsklasse 300 kg für den gewerblichen Bereich

Versicherungs-Einstufung: gewerbl. ca. 10.000 EUR
privat ca. 40.000 EUR

Der allseitig doppelwandige Korpus kann zusätzlich mit einem Innentresor ausgestattet werden. Die Tür ist doppelwandig ausgeführt, 92 mm stark und wird durch Schließbolzen (ø 25 mm) an drei Seiten verriegelt. Serienmäßig mit Bohrungen zur Wand- oder Bodenbefestigung vorbereitet.

Ein umlaufender Feuerfalz gewährleistet eine hochwertige Feuerisolierung.

Serienmäßig werden die Tresore mit einem Doppelbart-Hochsicherheitsschloss mit zwei 120 mm langen Schlüsseln geliefert. Gegen Aufpreis sind auch Zahlenkombinations- und Elektronikschlösser sowie Schlosskombinationen lieferbar.

Türanschlag: serienmäßig rechts
Beschlag: vorstehend
Lackierung: Strukturlack lichtgrau, RAL 7035
Sonderlackierung auf Anfrage

**Die Preise gelten frei Haus ohne Stufentransport.
Preise frei Verwendungsstelle auf Anfrage**

Außenmaße H x B x T mm	Innenmaße H x B x T mm	Türdurchlass H x B mm	Inhalt Liter	Gewicht kg	Ordner Anzahl	Fach- böden	Bestell- Nr.	Preis
600 x 700 x 470	475 x 565 x 305	440 x 540	82	300	8	1	GTS 0675	785,-
800 x 700 x 470	675 x 565 x 305	640 x 540	116	300	14	2	GTS 0875	845,-
1000 x 700 x 470	875 x 565 x 305	840 x 540	150	300	16	2	GTS 1075	998,-
1200 x 700 x 470	1075 x 565 x 305	1040 x 540	185	300	21	2	GTS 1275	1.053,-
1900 x 700 x 470	1775 x 565 x 305	1740 x 540	306	300	35	4	GTS 1975	1.245,-
1200 x 1280 x 470 *	1075 x 1145 x 305	1040 x 1120	369	300	43	2	GTS 1225	1.336,-

* zweitürig

Schloss-Ausstattungen	Bestell -Nr.	Preis	Zubehör:	Bestell-Nr.	Preis
mechanisches Zahlenschloss	GPZ 4	147,-	Innentresor, für GTS 0675 - 1975	GPJ 6	111,00
elektronisches Zahlenschloss	GPE 5	147,-	Innentresor, für GTS 1225	GPJ 7	140,00
Fachboden, ausziehbar	GPB 4	118,-	Verankerungsmaterial pro Bohrung	GTV 2	8,10

Feuerschutztresore **25**

kombinierter Schutz vor Feuer und Einbruch



Sicherheitsstufe Klasse I

nach VdS 2450 und EN 1143-1

S 60 P 1 Stunde Feuersicherheit für Dokumente

nach DIN/EN 10471 und ECB-S C02

Prüfung durch das IBMB/MPA an der TU Braunschweig

Versicherungseinstufung: gewerblich ca. 20.000 EUR
privat ca. 65.000 EUR

Der allseitig mehrwandige Korpus ist mit einer Spezialfüllung versehen und serienmäßig für die Verankerung im Boden vorbereitet. Entsprechendes Verankerungsmaterial ist im Lieferumfang enthalten. Die 4-wandige Tür wird durch Schließbolzen (ø 25 mm) an allen vier Seiten verriegelt. Zusätzlich verhindert eine Notverriegelung bei einem Einbruchversuch das Öffnen der Tür.

Im Brandfall verhindern spezielle Queldichtungen das Eindringen von Brandgasen und Löschwasser.

Serienmäßig werden die Tresore mit einem Doppelbart-Hochsicherheitsschloss mit zwei 145 mm langen Schlüsseln geliefert. Gegen Aufpreis sind auch mechanische und elektronische Zahlenschlösser sowie Schlosskombinationen lieferbar.

S 120 P 2 Stunden Feuersicherheit für Dokumente ist auf Anfrage lieferbar.

- Türanschlag: serienmäßig rechts
- Beschlag: vorstehend
- Innentresore: mit Doppelbart-Hochsicherheitsschloss
- Lackierung: Strukturlack lichtgrau, RAL 7035
Sonderlackierung auf Anfrage

Die Preise gelten frei Haus ohne Stufentransport. Preise frei Verwendungsstelle auf Anfrage.

In den Schränken finden Sie untenstehende Plaketten. Diese Prüfvermerke sind Gütesiegel und belegen die durchgeführte Typ-Prüfung und Zertifizierung.



Außenmaße ohne Griff und Beschlag!

Außenmaße H x B x T mm	Innenmaße H x B x T mm	Türdurchlass H x B mm	Inhalt Liter	Gewicht kg	Ordner Anzahl	Fach- böden	Bestell- Nr.	Preis
855 x 686 x 463	740 x 574 x 294	740 x 551	130	260	14	1	GP 0806	1.169,-
1125 x 686 x 463	1010 x 574 x 294	1010 x 551	177	320	21	2	GP 1106	1.495,-
1490 x 686 x 463	1375 x 574 x 294	1375 x 551	241	400	28	3	GP 1406	1.739,-
1840 x 686 x 463	1725 x 574 x 294	1725 x 551	302	510	35	4	GP 1806	1.985,-
1840 x 1260 x 468*	1725 x 1148 x 294	1725 x 1130	595	880	70	4	GP 1812	3.095,-

* zweitürig

Schloss-Ausstattungen und Zubehör:	Bestell-Nr.	Preis	Zubehör:	Bestell-Nr.	Preis
mechanisches Zahlenschloss	GPZ 4	147,-	Hängeregistratur, für GP 0806 und GP 1806	GPH 4	146,-
elektronisches Zahlenschloss	GPE 4	389,-	Hängeregistratur, für GP 1812	GPH 5	161,-
Innentresor, für GP 0806 - 1806	GPJ 4	140,-	Tablar, ausziehbar, für GP 0806 - 1806	GPT 4	146,-
Innentresor, für GP 1812	GPJ 5	214,-	Tablar, ausziehbar, für GP 1812	GPT 5	146,-



Sicherheitsstufe VdS Klasse I nach EN 1143-1
nach FuP/VdS 2450 und RAL-RG 627 (30/50RU)

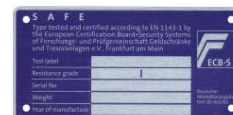
Versicherungseinstufung: gewerbl. 20.000 EUR
privat 65.000 EUR

Der rundum mehrwandige Schrank-Korpus ist serienmäßig für die Bodenverankerung vorbereitet, Verankerungsmaterial ist im Lieferumfang enthalten. Die 3-wandige Tür ist 85 mm stark, das Türblatt besteht aus 12 mm starkem massivem Stahl.

Die 4-seitige Verriegelung erfolgt durch Schließbolzen (ø 25 mm). Die Scharniere sind als innenliegende Bänder ausgeführt und lassen die Türe nahezu bündig mit dem Schrankkörper abschließen. Der Öffnungswinkel der Tür beträgt ca. 90°. Serienmäßig werden die Tresore mit einem Doppelbart-Hochsicherheitsschloss mit zwei 95 mm langen Schlüsseln geliefert. Gegen Aufpreis sind auch Zahlenkombinations- und Elektronikschlösser sowie Schlosskombinationen lieferbar.

Türanschlag: serienmäßig rechts
Lackierung: Strukturlack lichtgrau, RAL 7035
Sonderlackierung auf Anfrage

**Die Preise gelten frei Haus ohne Stufentransport.
Preise frei Verwendungsstelle auf Anfrage.**



Außenmaße H x B x T mm	Innenmaße H x B x T mm	Türdurchlaß H x B mm	Inhalt Liter	Gewicht kg	Ordner Anzahl	Fach- böden	Bestell- Nr.	Preis
436 x 496 x 410	330 x 403 x 289	330 x 343	38	95	5	1	WS 40	639,-
536 x 496 x 410	430 x 403 x 289	430 x 343	50	115	5	1	WS 50	742,-
636 x 496 x 410	530 x 403 x 289	530 x 343	62	130	7	2	WS 60	839,-
836 x 496 x 410	730 x 403 x 289	730 x 343	85	165	10	2	WS 80	1.085,-
1036 x 496 x 410	930 x 403 x 289	930 x 343	108	200	13	2	WS 100	1.292,-

Schloss-Ausstattungen	Bestell-Nr.	Preis	Zubehör:	Bestell-Nr.	Preis
mechanisches Zahlenschloss	GPZ 3	147,-	Innentresor, eingeschweißt, WS 60 bis WS 100	GPJ 9	96,00
elektronisches Zahlenschloss	GPE 4	389,-	Zusatz-Fachboden, ab 500 mm Außentiefe	GPB 4	118,00
			Bohrung inkl. Verankerungsmaterial	GTV 3	27,30

Wertschutztresore **25** schwere Ausführung



Sicherheitsstufe: Klasse 0/N
nach VdS 2450 und EN 1143-1

Versicherungseinstufung: gewerbl. 10.000 EUR
privat 40.000 EUR

Für die Aufbewahrung von DIN A4-Ordnern geeignet. Der rundum mehrwandige Schrank-Korpus ist serienmäßig für die Bodenverankerung vorbereitet. Verankerungsmaterial ist im Lieferumfang enthalten. Die mehrwandige Tür ist 135 mm stark, die 3-seitige Verriegelung erfolgt durch Schließbolzen (ø 25 mm). Bei einem Aufbruchversuch verhindert eine zusätzliche Notverriegelung das Öffnen der Tresortür.

Serienmäßig werden die Tresore mit einem Doppelbart-Hochsicherheitsschloss mit zwei Schlüsseln geliefert. Auf Anfrage sind gegen Aufpreis auch Zahlenkombinations- und Elektronikschlösser sowie Schlosskombinationen lieferbar.

Türanschlag: serienmäßig rechts
Beschlag: vorstehend
Lackierung: Strukturlack lichtgrau, RAL 7035
Sonderlackierung auf Anfrage

**Die Preise gelten frei Haus ohne Stufentransport.
Preise frei Verwendungsstelle auf Anfrage.**



Außenmaße H x B x T mm	Innenmaße H x B x T mm	Türdurchlass H x B mm	Inhalt Liter	Gewicht kg	Ordner Anzahl	Fach- böden	Bestell- Nr.	Preis
360 x 490 x 335	295 x 418 x 200	256 x 380	24	90	-	1	WS 0353	489,-
435 x 490 x 430	370 x 418 x 295	331 x 380	45	118	5	1	WS 0454	548,-
635 x 490 x 430	570 x 418 x 295	531 x 380	70	154	6	1	WS 0654	661,-
800 x 490 x 430	735 x 418 x 295	696 x 380	90	185	10	2	WS 0854	826,-
600 x 600 x 500	535 x 528 x 365	496 x 490	103	190	7	1	WS 0665	821,-
800 x 600 x 500	735 x 528 x 365	696 x 490	141	230	12	2	WS 0865	879,-
1000 x 600 x 500	935 x 528 x 365	896 x 490	180	310	14	2	WS 1065	995,-
1200 x 600 x 500	1135 x 528 x 365	1096 x 490	218	330	19	2	WS 1265	1.055,-
1400 x 600 x 550	1335 x 528 x 415	1296 x 490	292	430	24	3	WS 1465	1.196,-
1400 x 850 x 550	1335 x 778 x 415	1296 x 740	431	510	27	3	WS 1485	1.316,-
1550 x 850 x 550	1485 x 778 x 415	1446 x 740	479	580	36	3	WS 1585	1.413,-
1900 x 1200 x 550 *	1835 x 1128 x 415	1785 x 1090	859	815	52	4	WS 1925	2.068,-

* zweitürig

Schloss-Ausstattungen	Bestell-Nr.	Preis	Zubehör:	Bestell-Nr.	Preis
mechanisches Zahlenschloss	GPZ 4	147,-	Innentresor, für WS 0665 - 1585	GPJ 6	111,-
elektronisches Zahlenschloss	GPE 4	389,-	Innentresor, für WS 1925	GPJ 8	125,-
			Hängeregistratur, ab WS 0665	GPH 4	146,-
			Zusatz-Fachboden, ab WS 0665	GPB 4	118,-

25 Schlüssel-Schränke

Schlüsselkästen und Schlüsseltafeln

TP+



Sonderpreis:
Für 100 Schlüssel
Bestell-Nr. SS 100
€ 90,-

Schlüsselschränke für max. 300 Schlüssel

Gehäuse und Tür sind als solide Stahlblech-Konstruktion gefertigt. Die Tür hat einen umlaufenden Rand, liegt im Falz des Gehäuses ein und schließt bündig damit ab. Serienmäßig mit Zylinderschloss und zwei Schlüsseln. Je nach Kapazität mit 1 oder 2 schwenkbaren Zwischenwänden. Die galvanisch verzinkten Hakenleisten sind im Rastersystem verstellbar, verschiedenfarbig und fortlaufend nummeriert. Alle Modelle mit schwenkbarem Schlüsselregister und zur Wandbefestigung vorbereitet.

Lackierung: Strukturlack lichtgrau, RAL 7035

Anzahl der Haken	Außenmaße H × B × T mm	Zwischenwände	Gewicht kg	Bestell-Nr.	Preis
21	350 × 270 × 80	-	3	SS 21	58,-
42	350 × 270 × 80	-	3,5	SS 42	64,-
32	450 × 300 × 80	-	4,5	SS 32	67,-
64	450 × 300 × 80	-	4,5	SS 64	74,-
50	550 × 380 × 80	-	4,5	SS 50	79,-
100	550 × 380 × 80	-	6,5	SS 100	90,-
150	550 × 380 × 140	1	10	SS 150	89,-
200	550 × 380 × 140	1	10,5	SS 200	107,-
250	550 × 380 × 205	2	14	SS 250	138,-
300	550 × 380 × 205	2	14,5	SS 300	150,-

Schlüsselkästen für max. 49 Schlüssel

Tiefgezogene Blechkonstruktion, mit Zylinderschloss und zwei Schlüsseln, vorbereitet zur Wandbefestigung. Verstellbare Hakenleisten, verschiedenfarbig und fortlaufend nummeriert.

Lackierung: Strukturlack lichtgrau, RAL 7035

Anzahl der Haken	Außenmaße H × B × T mm	Gewicht kg	Bestell-Nr.	Preis
10	250 × 180 × 80	1,3	SK 10	43,-
15	250 × 180 × 80	1,3	SK 15	44,-
20	250 × 180 × 80	1,3	SK 20	44,-
28	300 × 240 × 80	2,0	SK 25	45,-
49	300 × 240 × 80	2,0	SK 49	49,-

Schlüsseltafeln für max. 50 Schlüssel

Zur Wandbefestigung vorbereitet. Mit verstellbaren Hakenleisten, verschiedenfarbig und fortlaufend nummeriert.

Lackierung: Strukturlack lichtgrau, RAL 7035

Anzahl der Haken	Außenmaße H × B mm	Gewicht kg	Bestell-Nr.	Preis
21	350 × 270	1,5	STS 21	33,-
32	450 × 300	2,0	STS 32	42,-
50	550 × 380	3,0	STS 50	51,-



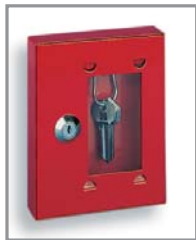
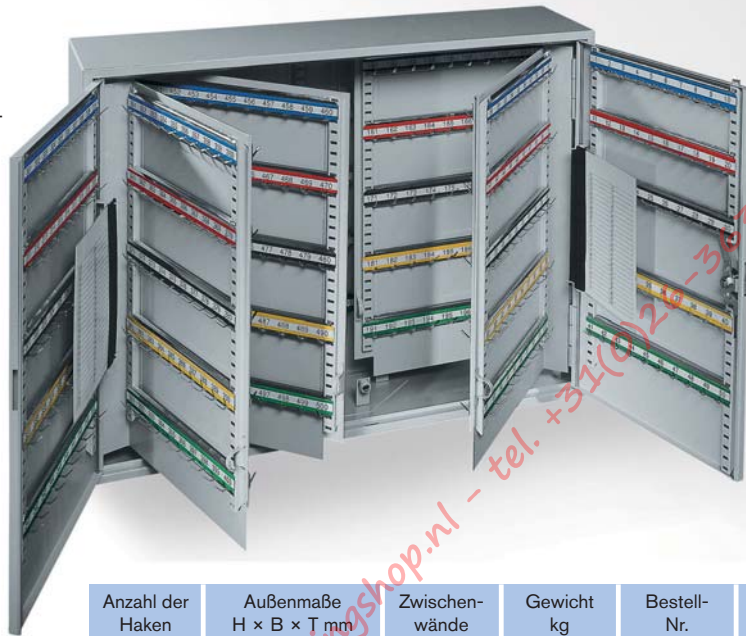
- blau SMA 1
- rot SMA 2
- schwarz SMA 3
- gelb SMA 4
- grün SMA 5

Schlüsselanhänger
aus Kunststoff, VE mit 10 St.
in 5 Farben € 7,-

Schlüsselschränke für max. 1170 Schlüssel

Zweitürige Ausführung, sonst wie links beschrieben. Basküle-Verschluss, dreiseitig schließend. Je nach Kapazität haben die Schränke zwei oder vier zusätzliche Zwischenwände, die sich voll ausschwenken lassen.

Lackierung:
Strukturlack lichtgrau, RAL 7035



Notschlüssel-Kasten

aus Stahlblech, mit auswechselbarer Glasscheibe und Zylinderschloss.

Anzahl der Haken	Außenmaße H × B × T mm	Zwischenwände	Gewicht kg	Bestell-Nr.	Preis
100	550 × 730 × 80	–	11	SSZ 100	199,-
200	550 × 730 × 80	–	12	SSZ 200	229,-
300	550 × 730 × 140	2	18	SSZ 300	294,-
400	550 × 730 × 140	2	19	SSZ 400	304,-
500	550 × 730 × 205	4	26	SSZ 500	426,-
600	550 × 730 × 205	4	27	SSZ 600	440,-
780	1300 × 730 × 250	2	49	SSZ 780	586,-
860	1300 × 730 × 250	2	50	SSZ 860	606,-
940	1300 × 730 × 250	2	51	SSZ 940	623,-
1020	1300 × 730 × 250	2	52	SSZ 1020	663,-
1170	1300 × 730 × 250	2	53	SSZ 1170	698,-

Notschlüssel-Kasten	Bestell-Nr.	Preis
mit Zylinderschloss	SMN 1	25,-
mit Zylinderschloss + Klöppel	SMN 10	26,-

Schlüsseltresore für max. 600 Schlüssel

Der einwandige Korpus aus 3 mm starkem Stahl ist serienmäßig zur Wandbefestigung vorbereitet. Die doppelwandige Tür, 58 mm stark, besitzt eine dreiseitige Verriegelung durch Schließbolzen (ø 20 mm).

Hochwertige Feuerisolierung durch umlaufenden Feuerfalz.

Serienmäßig mit Doppelbart-Schloss mit zwei Schlüsseln (95 mm lang), mechanische und elektronische Zahlenschlösser und Kombinationen gegen Aufpreis.

Sicherheitsstufe A nach VDMA 24992



Anzahl der Haken	Außenmaße H × B × T mm	Gewicht kg	Bestell-Nr.	Preis
70	436 × 460 × 120	22	SST 70	267,-
100	636 × 460 × 120	35	SST 100	303,-
150	636 × 460 × 206	44	SST 150	350,-
200	636 × 460 × 206	44	SST 200	374,-
300	636 × 460 × 306	48	SST 300	416,-
400	636 × 812 × 206	70	SST 400	605,-
600	636 × 812 × 306	80	SST 600	713,-



KEY BOX Schlüsselkästen

- aus Aluminium und bruchfestem Polyamid
- konzipiert für die neuen Schlüsselanhänger Key-Clip
- ausschwenkbare Zwischenwände ab 36 Schlüssel
- lieferbar in den Höhen 280 mm und 400 mm
- mit Sicherheitszylinderschloss inkl. 2 Schlüsseln oder mit praktischem Zahlenschloss
- mit Montagematerial zur einfachen Wandmontage, Index-Blatt für die Türinnenseite sowie 6 farblich sortierten Schlüsselanhängern Key-Clip
- **Weitere Schlüsselanhänger gleich mitbestellen!**

FIRST AID BOX L

- Gehäuse in 400 mm Höhe
- mit Zylinderschloss und 3 ausschwenkbaren Fächern
- lieferbar ohne Inhalt oder bestückt nach DIN 13157 für gewerbliche Nutzung

Anzahl der Haken	Außenmaße H x B x T mm	Farbe	mit Zylinderschloss		mit Zahlenschloss	
			Bestell-Nr.	Preis	Bestell-Nr.	Preis
18	280 x 302 x 118	Metallic-Silber	DKB 18	59,-	DKZ 18	77,-
36	280 x 302 x 118	Metallic-Silber	DKB 36	73,-	DKZ 36	92,-
54	280 x 302 x 118	Metallic-Silber	DKB 54	89,-	DKZ 54	107,-
48	400 x 302 x 118	Metallic-Silber	DKB 48	89,-	DKZ 48	107,-
72	400 x 302 x 118	Metallic-Silber	DKB 72	110,-	DKZ 72	128,-
FIRST AID BOX L, ohne Inhalt			EHB 430	114,-		
FIRST AID BOX L, bestückt nach DIN 13157			EHB 431	149,-		

KEY CLIP Schlüsselanhänger

- Schlüsselanhänger mit permanent sichtbarem Beschriftungsfeld, der Schlüssel liegt flach dahinter
- Beschriftungsfeld leicht zu öffnen ohne Abnehmen des Schlüsselrings
- passend für alle Key-Box-Schlüsselkästen
- Beschriftungsvorlage für Kartoneinlagen zum Download unter www.profi-katalog.de/downloads
- Verpackungseinheit mit 18 Stück
- lieferbar in Schwarz, Rot, Gelb, Dunkelblau oder farblich sortiert (6 x schwarz, 6 x blau, 3 x rot, 3 x gelb)



Farbe Anhängers	Anzahl VE	Bestell-Nr.	Preis
Schwarz	18	KSC-SW	14,-
Rot	18	KSC-RO	14,-
Gelb	18	KSC-GE	14,-
Blau	18	KSC-BL	14,-
sortiert	18	KSC-SO	14,-



Euroboard L

Zählbrett mit 8 Schächten für alle Cent- und Euro-Münzen und Geldscheinfach für die Zwischenablage

- Münzfassungsvermögen 233,90 Euro
- B × H × T: 324 × 34 × 190 mm
- Kunststoff, anthrazit

Bestell-Nr. EUR-L

€ **29,-**



Euroboard XL

Metallschale mit 8 Fächern für Banknoten, kombiniert mit einem Zählbrett mit 8 Schächten für alle Cent- und Euro-Münzen

- Münzfassungsvermögen 233,90 Euro
- B × H × T: 328 × 59 × 286 mm
- Metall, grau / Kunststoff, anthrazit

Bestell-Nr. EUR-XL

€ **48,-**



Euroboxx S

Geldkassette aus Metall, kombiniert mit einem herausnehmbaren Zählbrett mit Schächten für alle Cent- und Euro-Münzen sowie einem Geldscheinfach zur Zwischenablage, darunterliegend eine Schale mit 3 Fächern für Banknoten

- 2 Kombinationsschächte für 1 und 2 Cent sowie 1 und 2 Euro
- Münzfassungsvermögen 102,05 Euro
- B × H × T: 283 × 100 × 225 mm
- Gewicht: ca. 2,1 kg
- Metall, grau / Kunststoff, anthrazit

Bestell-Nr. EUR-BS

€ **86,-**



Euroboxx

Geldkassette aus Metall, kombiniert mit einem herausnehmbaren Zählbrett mit 8 Schächten für alle Cent- und Euro-Münzen sowie einem Geldscheinfach zur Zwischenablage, darunterliegend eine Schale mit 4 Fächern für Banknoten

- gewölbter Boden erlaubt sicheres Stapeln
- versenkter Tragegriff im Deckel
- Münzfassungsvermögen 233,90 Euro
- B × H × T: 352 × 120 × 276 mm
- Gewicht: ca. 3,9 kg
- Metall, grau / Kunststoff, anthrazit

Bestell-Nr. EUR-BX

€ **115,-**